

TAPATURMIEN LAAJA-ALAINEN EHKÄISY ALUEELLISELLA JA PAIKALLISELLA TASOLLA

YHTEISÖNÄKÖKULMA

Matti Roine, Johtava tutkija VTT

&

Anne Lounamaa, Yksikön päällikkö THL

4.5.2009



Teknologiasta liiketoimintaa



TERVEYDEN JA
HYVINVOINNIN LAITOS

Sisältö

- Tapaturmien ennaltaehkäiseminen eri lohkoilla
- Yhteisöllinen lähestymistapa tapaturmien ehkäisyssä
- Laajamittaisen hankkeen tausta, tarve ja mahdollisuudet
- Hankkeen pääperiaatteet ja perussuunnitelma
- Yhteenvedo

Yhteistyöryhmä

- Tutkimusryhmä:
 - Heli Bäckmand, THL
 - Anne Lounamaa, THL
 - Pirjo Lillsunde, THL
 - Mirka Råback, THL
 - Virpi Britschgi, VTT
 - Matti Roine, VTT
- Alueellinen asiantuntemus:
 - Etelä-Pohjanmaan ja Kymenlaakso asiantuntija

Tapaturmien ehkäisytyön tarve

- Tapaturmissa kuolee vuosittain noin 3000 ihmistä
- Tapaturmissa loukkaantuu vuosittain noin 800 000 ihmistä
- Keskeistä ovat erittäin suuret inhimilliset menetykset ja kärsimykset
- Taloudelliset kustannukset ovat myös erittäin merkitsevät
- Meillä on käytettävissä ja kehitettävissä tehokkaita ehkäisykeinoja

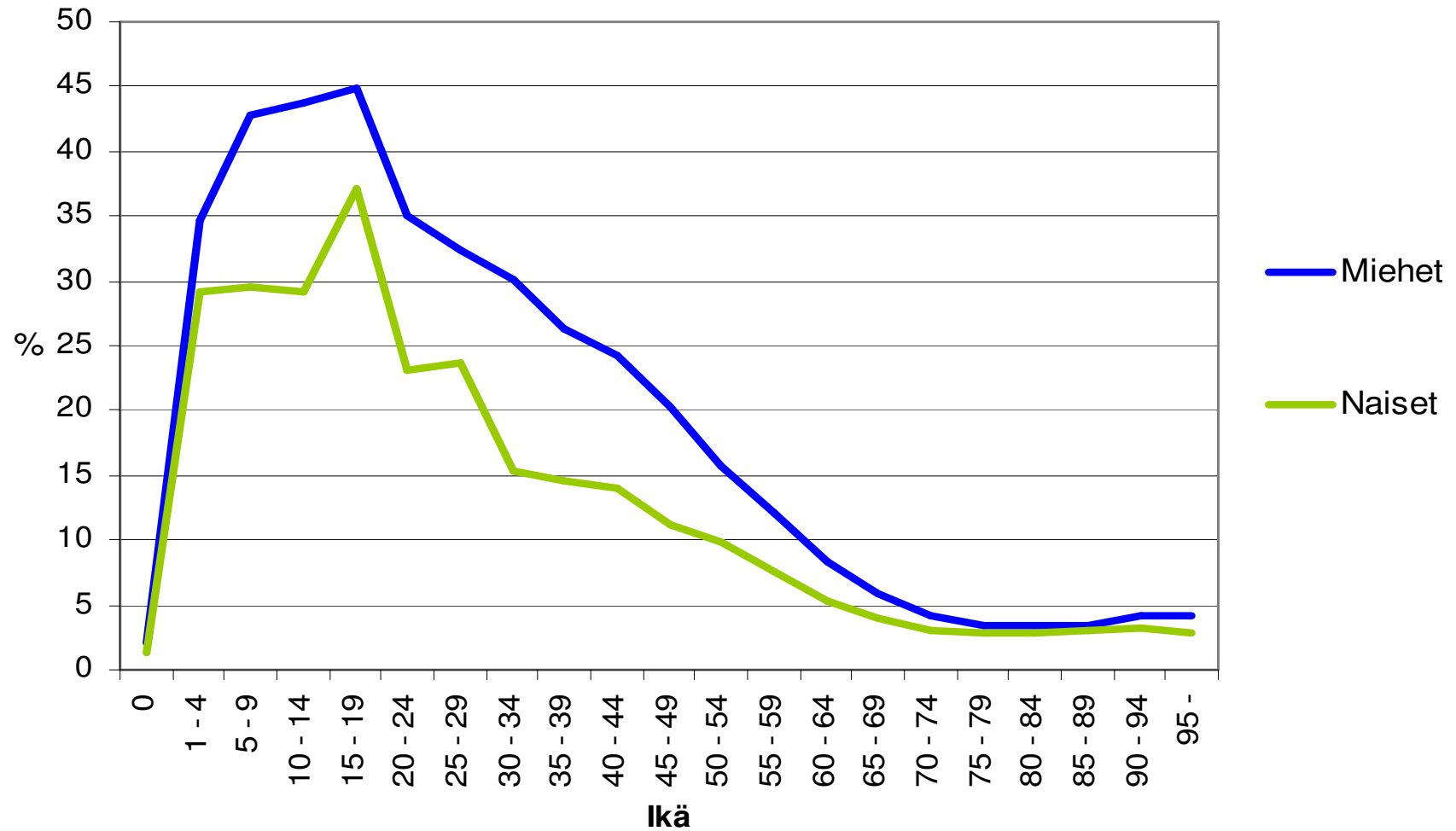


Maailman nuoret ja kuolinsyyt

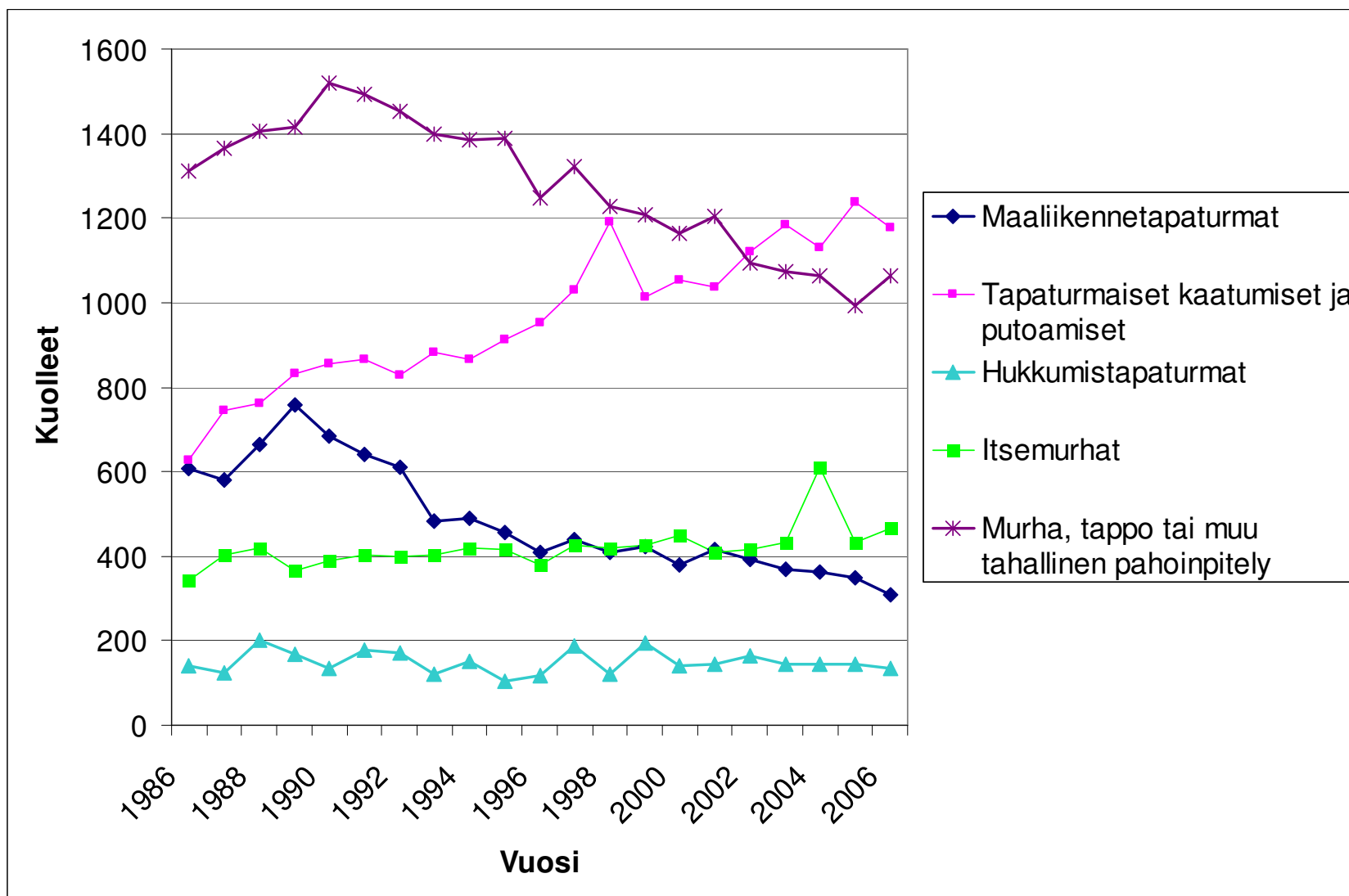
Table 1: Rank cause of death among young people under 25 around the world, 2002

Rank	< 1 year	1 to 4 years	5 to 9 years	10 to 14 years	15 to 19 years	20 to 24 years	All < 25 years
1	Perinatal conditions	Lower respiratory infections	Lower respiratory infections	Lower respiratory infections	Road traffic injuries	HIV/AIDS	Perinatal conditions
2	Diarrhoeal diseases	Childhood cluster diseases	HIV/AIDS	Road traffic injuries	Self-inflicted injuries	Road traffic injuries	Lower respiratory infections
3	Lower respiratory infections	Diarrhoeal diseases	Road traffic injuries	Drowning	Maternal conditions	Self-inflicted injuries	Diarrhoeal diseases
4	Malaria	Malaria	Childhood cluster diseases	HIV/AIDS	Lower respiratory infections	Maternal conditions	Childhood cluster diseases
5	Childhood cluster diseases	HIV/AIDS	Drowning	Tuberculosis	Interpersonal violence	Interpersonal violence	Malaria

Tapaturmakuolemien osuus (v. 2000-2005)



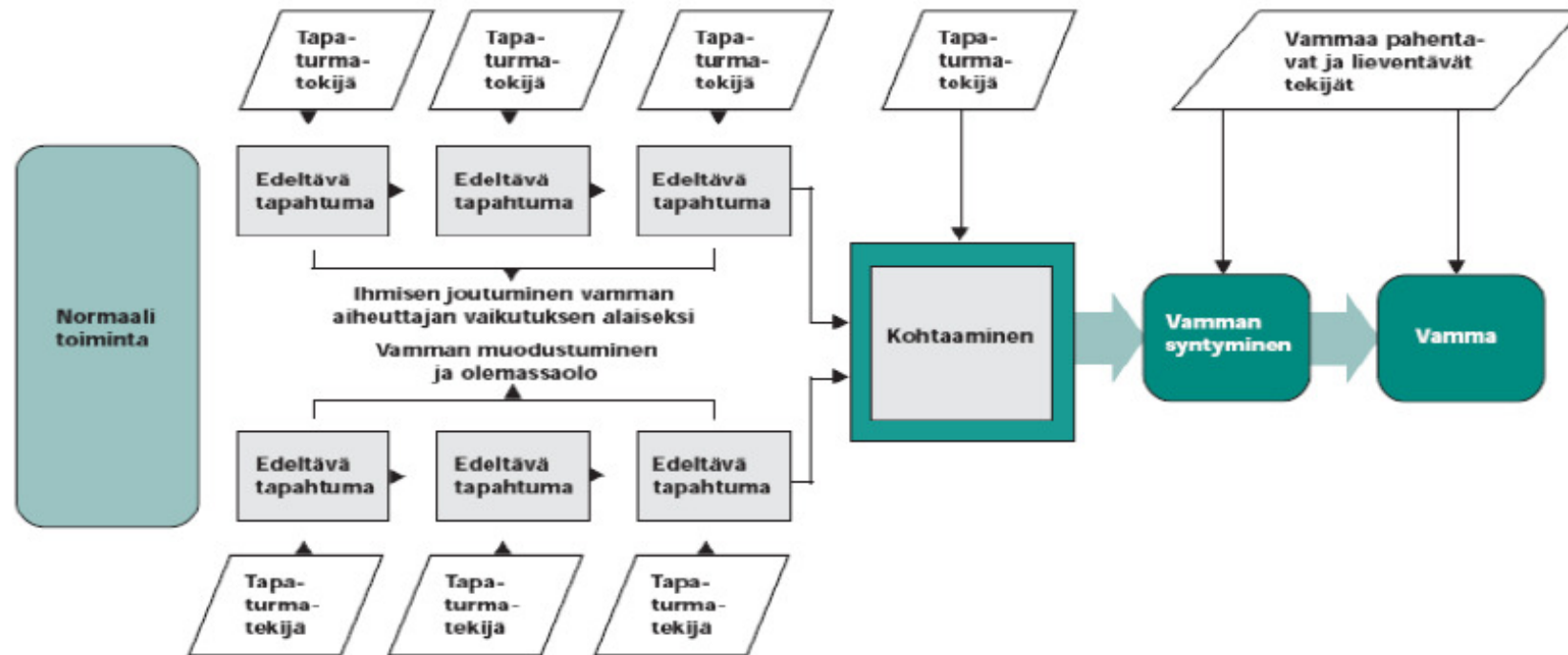
Tapaturmissa kuolleet vuosina 1988-2006



Ennaltaehkäisyä koskevia kehittämishohjelmia

- Sisäisen turvallisuuden ohjelma
- Terveys 2015 -kansanterveysohjelma
- Kaste 2008-2011 –ohjelma
- Terveysten edistämisen politiikkaohjelma
- Alkoholiohjelma 2008-2011
- Lasten ja nuorten hyvinvoinnin politiikkaohjelma
- Tieliikenteen turvallisuus 2006-2010
- Valtioneuvoston periaatepäätös tieliikenteen turvallisuudesta 2006

Työtaturmat

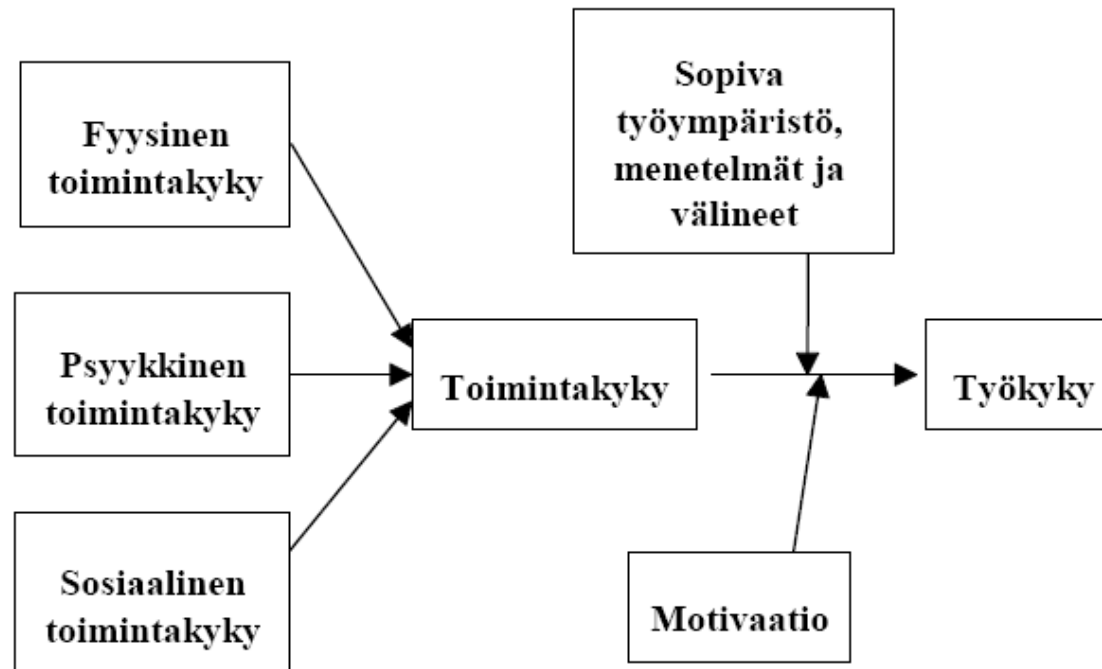


17.6.2008

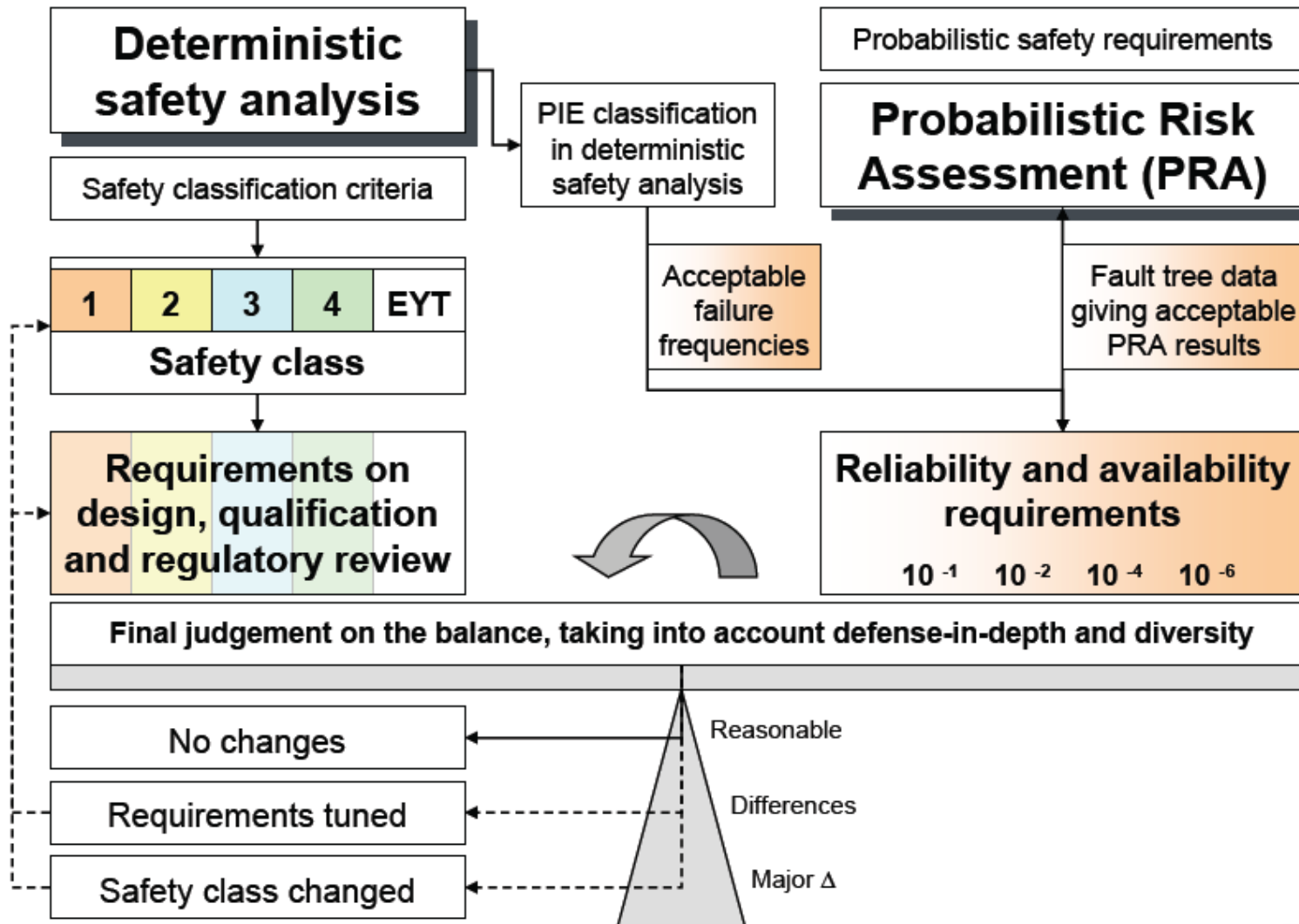
Työterveyslaitos / Eero Korhonen

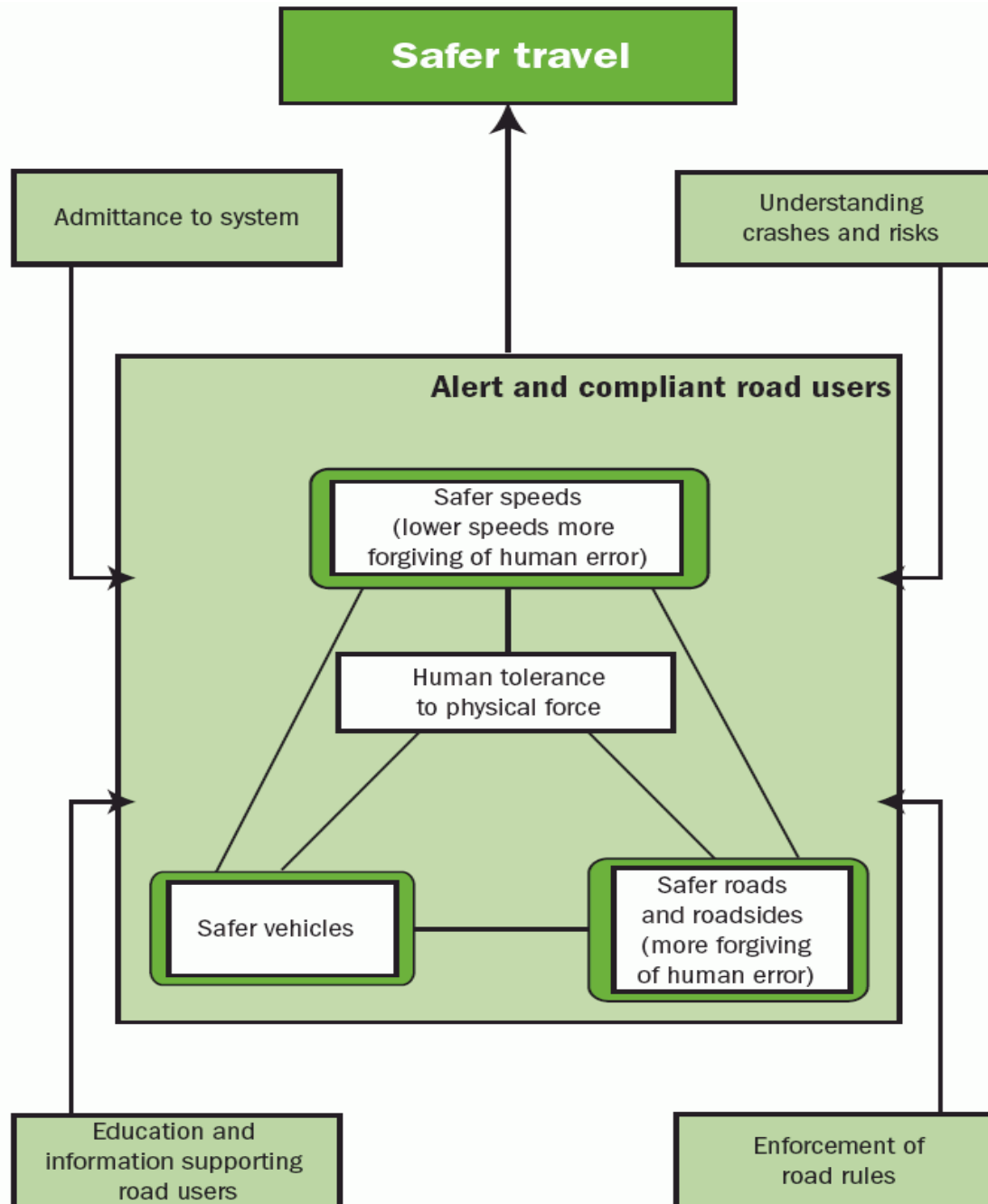
5

Työkykyyn liittyviä ulottuvuuksia



Säteilyturvakeskus

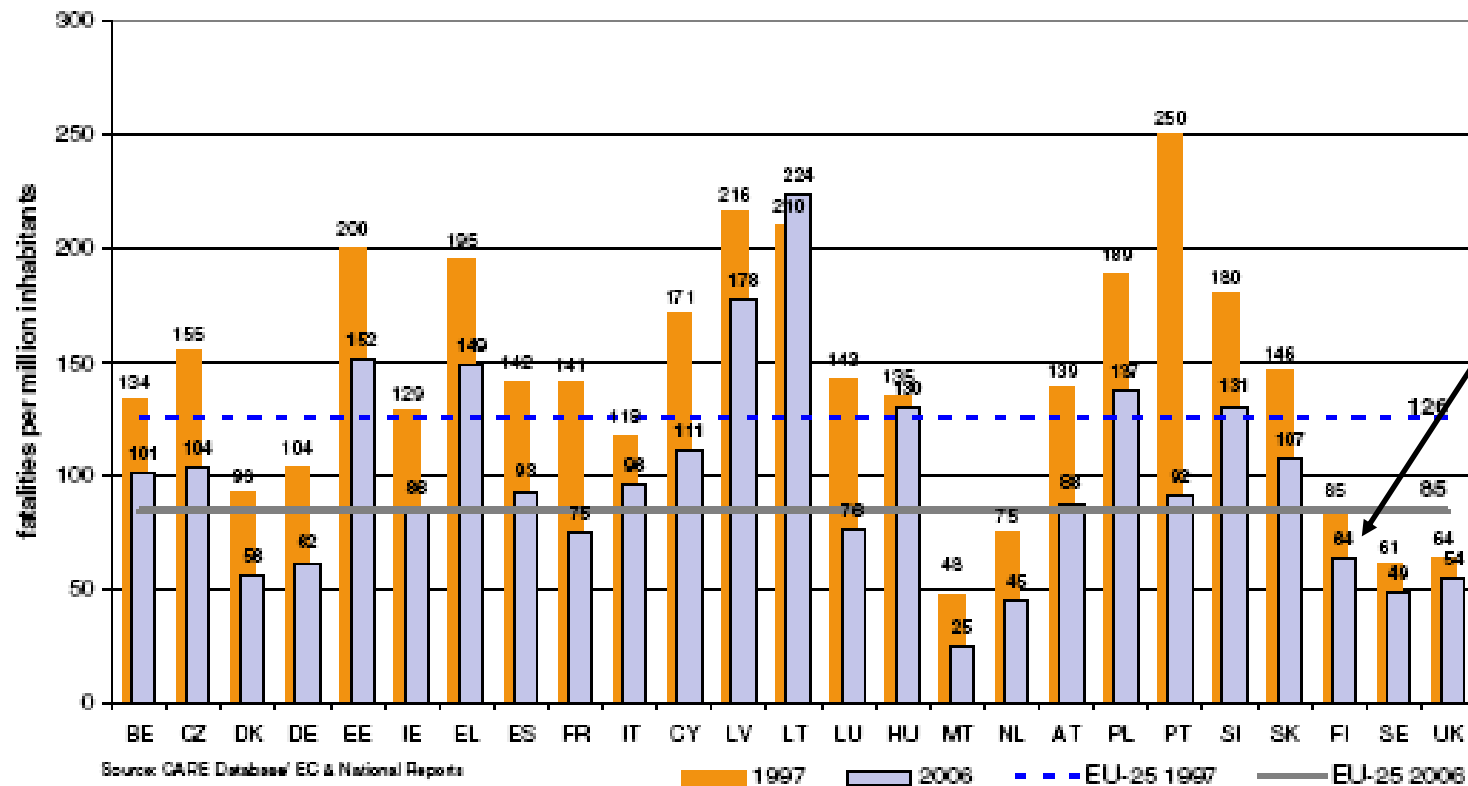




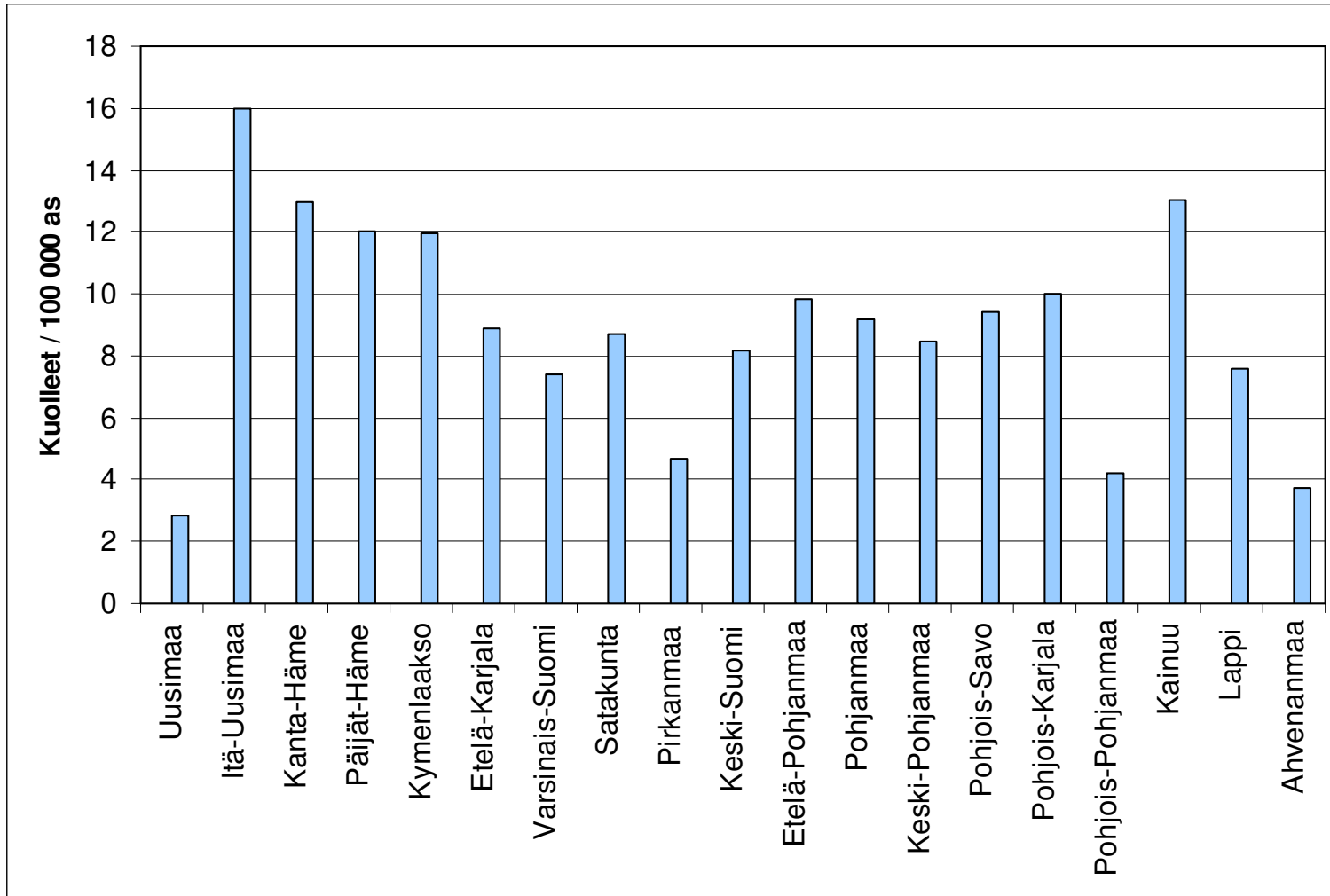
Tieliikenteen turvallisuus- ajattelu - Ihminen mittana

Liikennekuolemat Euroopassa vuosina 1997 ja 2006 (Kuolleet/milj. asukas)

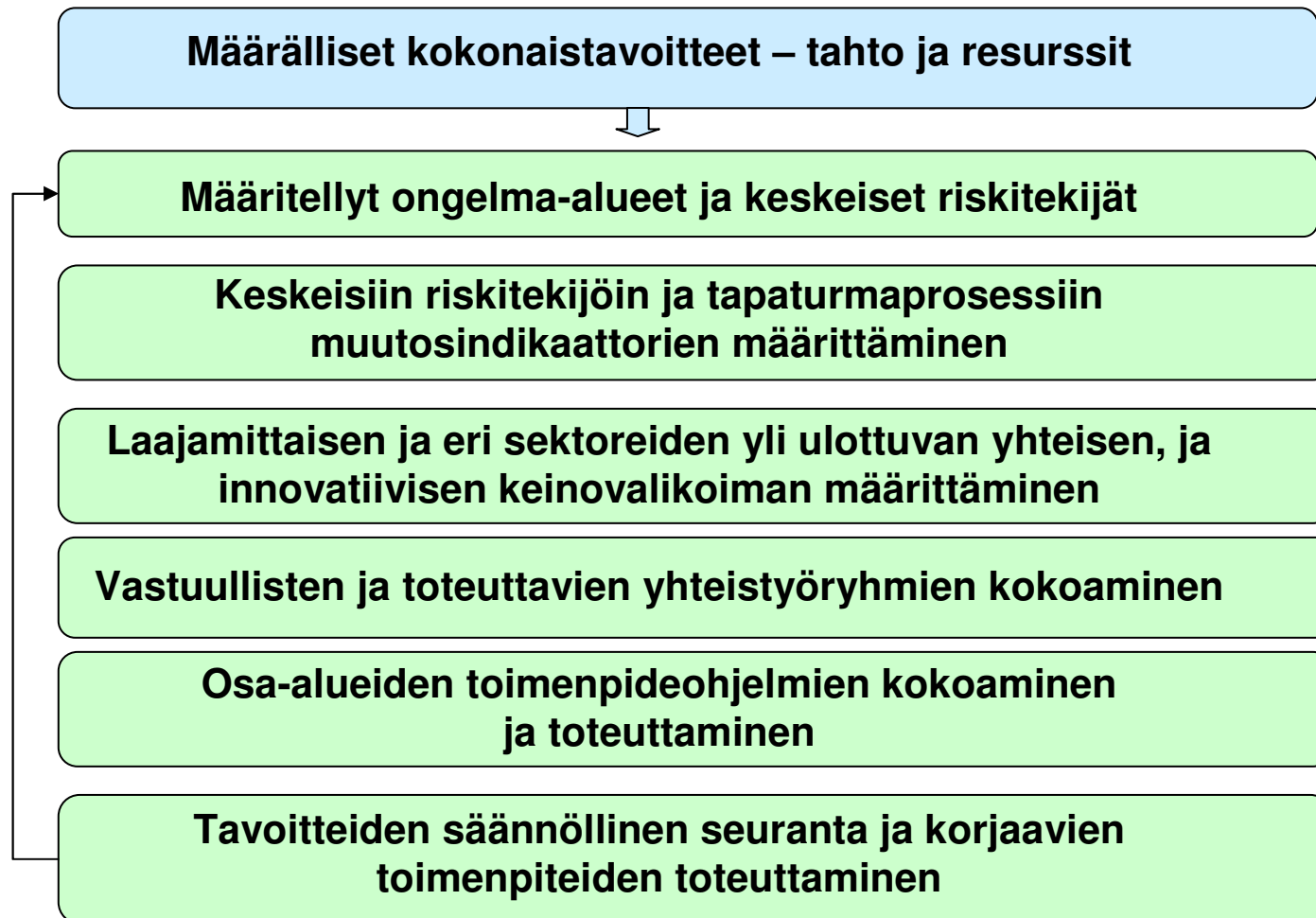
Figure 2: Fatalities per million inhabitants, 2006 compared to 1997 (EU-25)



Alueellinen tilanne liikenneturvallisudessa



Liikenneturvallisuustyön tehokas toimintamalli



Liikenne terveeksi

- Miten voisi tehokkaasti muuttaa ihmisten käyttäytymistä?
- Onko liikenneturvallisuustyössä tähän mennessä käytetty varmasti kaikkein tehokkaimpia keinoja?
- Voidaanko liikenneturvallisuutta vielä parantaa – jos voidaan, onko olemassa mitään sellaista menetelmää, jota ei olisi jo kokeiltu?
- Pohjois-Karjala -projekti menestyi, ja se on pelastanut suuren joukon suomalaisia sekä auttanut parantamaan kansan elintapoja. Voiko projektin menetelmiä soveltaa liikenneturvallisuustyössä?
- Mitkä olivat Pohjois-Karjala-projektin työmenetelmät?

Yhteenveto Pohjois-Karjala -mallista ja sopivuudesta liikenneturvallisuuteen

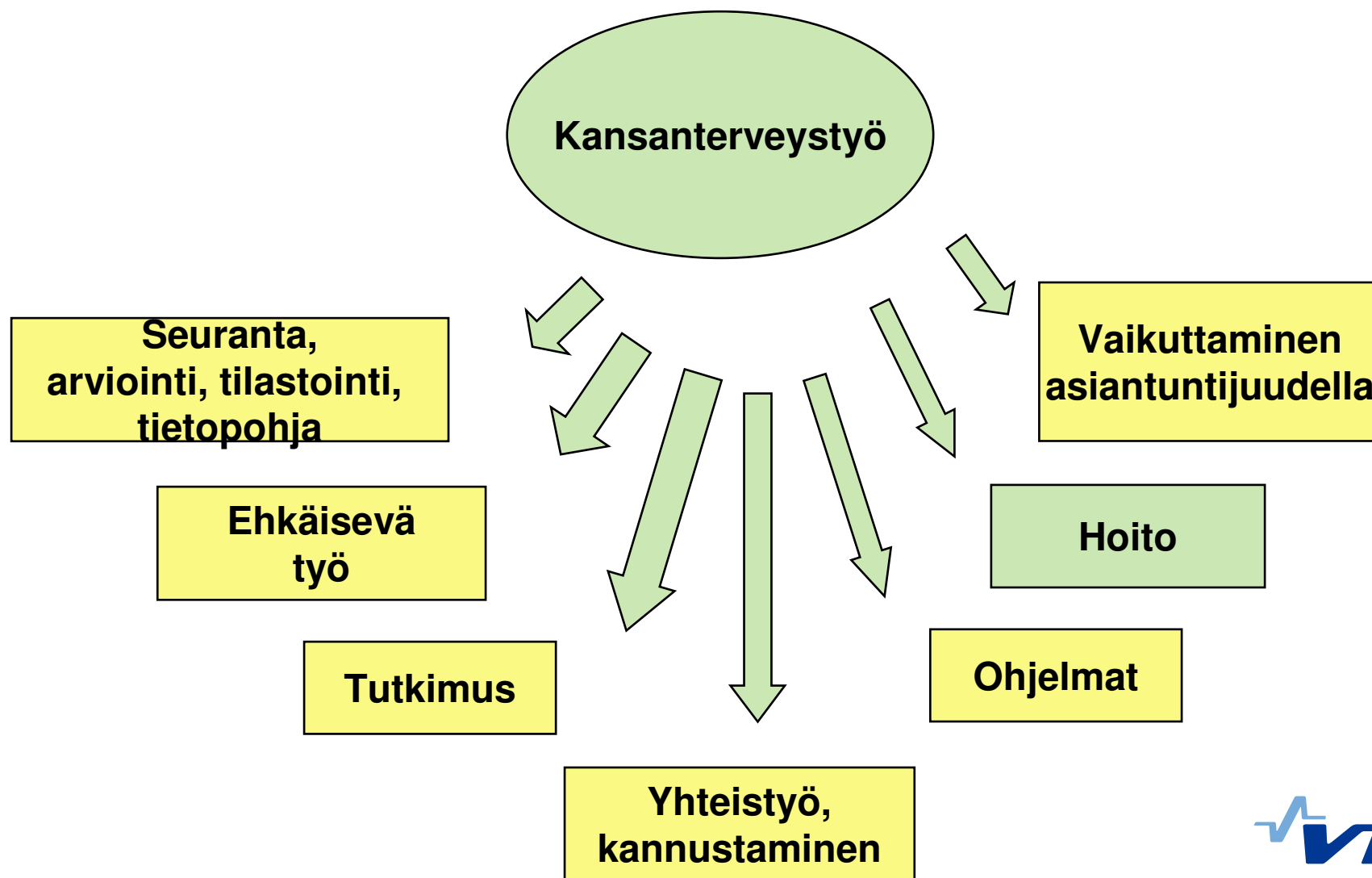


Pohjois-Karjala-projekti oli luonteeltaan laaja-alainen yhteisöinterventio.

Perusajatuksena oli, että krooniset taudit pitää ehkäistä ennalta: "massaepidemiaa pitää hoitaa massaehkäisyllä". Kohteena olevat riskitekijät selvitetään tutkimusten ja tutkimustiedon avulla.

Malli on erinomainen, sopii koko tapaturmatyöhön !

Kansanterveysyö ja tapaturmien ehkäisy



Ehkäisyytön tavoitteet



Laaja-alaisen yhteistyön merkitys ja mahdollisuudet

- Tehokkuuden ja vaikuttavuuden lisääminen uusia toimintamalleja ja ehkäisevän työn rakenteita kehittämällä
- Jo olemassa olevan tiedon tehokkaampi hyödyntäminen alueellisessa turvallisuustyössä, työn suunnittelussa, kohdentamisessa ja arvioinnissa
- Tietopohjan parantaminen olemassa olevia järjestelmiä kehittämällä
- Alueen omien lähtökohtien tunnistaminen ja alueellisten voimavarojen tukeminen
- Tieteellisen tiedon tuottaminen – tieteellisen arvioinnin toteuttaminen tutkijaryhmän kanssa
- Kansallisen tason toimintojen kehittäminen alueilla toteutettavien hankkeiden tuottaman tiedon pohjalta

Alueellisen toiminnan lähestymistavat

Alueellisen laajan terveysyhteistyön käynnistys



Yhteisömalli

(Koko väestö, kohtaamiset, vaikuttajaryhmät ja yksilöt, media jne.)

Kohdennettu ehkäisy ja puuttuminen, hoitaminen



Tieteellinen teoriapohja, tutkimukset ja seuranta

Käynnistettävän hankkeen päätavoitteet

- Yhteisölähtöisen tehokkaan alueellisen tapaturmien ehkäisytyön toimintamallin kehittäminen ja kokeilu
- Tapaturmien tehokkaan ennaltaehkäisyyn varmistaminen
- Tapaturmien tehokas hoito ja seurausten hallinta
- Alueellisten toimijoiden parhaiden käytäntöjen hyödyntäminen
- Alueellisten toimijoiden verkostojen hyödyntäminen ja verkostollisen toiminnan kehittäminen

- Paneutuminen tapaturmien taustalla oleviin perussyihin ja rakenteisiin

Alueelliset ohjelmat ja yhteisöllisyys

- Toiminnan kohdentaminen laajalti eri ikäryhmiin, ympäristöihin ja tilanteisiin
- Paikallisen yhteisön aktiivinen osallistuminen
- Toimenpiteiden valinta paikallisten tarpeiden mukaisesti
- Riskitekijöiden tunnistaminen ja merkityksen arviointi
- Erityisen riskinalttiiden väestöryhmien tarpeiden huomioon ottaminen
- Pitkäjänteinen toiminta ja suunnittelu, joustavuus
- Monipuolinen menetelmien hallinta ja soveltaminen väestön, sen edustajien ja päättäjien toiminnan aktivoimiseksi
- Näkökulmat: yhteiskunnallinen, käyttäytymistieteellinen ja lääketieteellinen

Ehkäisyytön toteuttaminen



Hankkeen päävaiheet

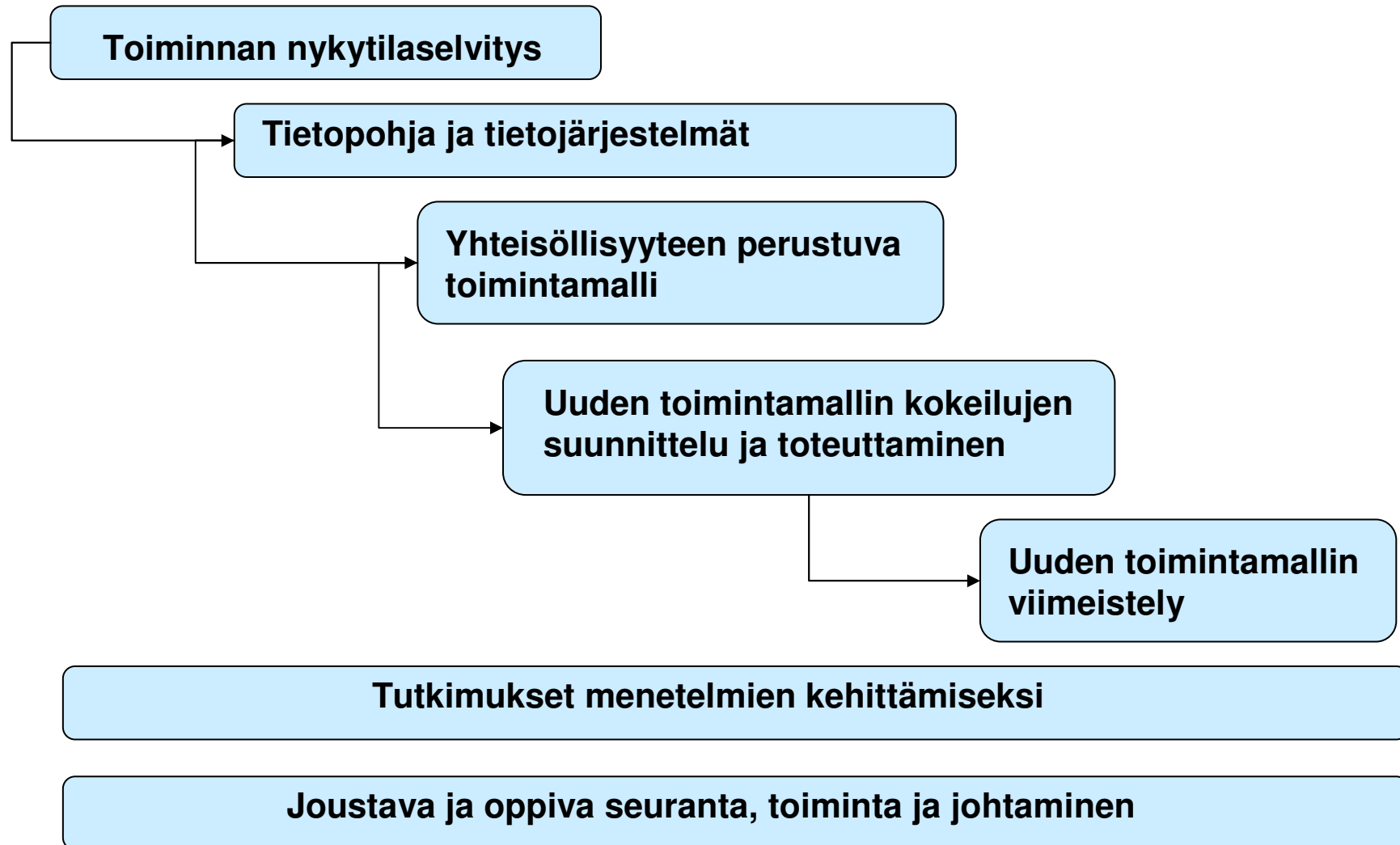
1. Toiminnan nykytilan selvitys koko maan ja alueellisella tasolla
2. Käytössä oleva ja tarvittava tietopohja ja tietojärjestelmät
3. Tapaturmien ennaltaehkäisevän toiminnan periaatteet ja yhteisöllisyyden hyödyntäminen tapaturmien torjunnassa
4. Yhteisöllisen toimintamallin kokeilun kehittäminen pilottialueilla
 1. Kokeilun yleiset tavoitteet ja periaatteet
 2. Kokeilun yksityiskohtaiset tavoitteet, suuntaaminen, organisointi, tavoiteindikaattorit ym.
 3. Jatkuvan seurannan ja tarvittavien tutkimusten määrittäminen
 4. Kokeilun välietappien ja raportoinnin määrittäminen
 5. Kokeilun tiedottaminen, yhteydenpito ja osallistumisen menetelmät
 6. Kokeilun aikataulu ja resurssit
5. Yhteisöllisen toimintamallin viimeistely kokeilujen perusteella ja laaja toteuttaminen

Hankkeen päävaiheet ja ajoitus

2009

2010

20112015



Etelä-Pohjanmaan tapaturmien ennaltaehkäisy

Ydinajatuksia

- Ensivaiheessa keskitytään liikennetapaturmiin
- Seurantajärjestelmän suunnittelu ja käyttöönotto
- Kaikki ikäryhmät toiminnan kohteeksi
- Riskikäyttäytyminen tarkastelun kohteeksi
- Yhteisöllisyys voimavarana

Kymenlaakson tapaturmien ennaltaehkäisy

Ydinajatuksia

- Koko Kymenlaakson kattava tapaturmien seurantajärjestelmä
- Lapset, nuoret ja perheet toiminnan kohteeksi
- Ikääntyvien erityistarpeet
- Rajaliikenteen ongelmat
- Työikäiset mukaan turvallisuustyöhön

Hankkeen organisointi

Ohjausryhmä

Työryhmä

Alueelliset kohteet ja ryhmät

Tutkimusryhmät

Ydinajatukset

- Toiminnallisten rakenteiden muuttaminen
 - » Toiminnan tehostaminen, systematisointi
- Tietopohjan kokoaminen ja jatkuva päivittäminen
- Hyvien toimintakäytäntöjen käyttöönotto ja juurruttaminen
- Ylirajojen menevä yhteistyö ja sitoutuminen
- Todellisiin syihin ja ongelmiin puuttuminen
- Tieteellinen lähestymistapa tukena

Kiitos!



TERVEYDEN JA
HYVINVOINNIN LAITOS

