

# **Terveyskäyttäytyminen ja terveys Varsinais-Suomen maakunnassa 1978–2005**

Tulokset perustuvat Suomalaisen aikuisväestön  
terveyskäyttäytyminen (AVTK)-tutkimukseen



- **Postikyselytutkimus, joka on toteutettu vuosittain vuodesta 1978 alkaen**
- **Tutkimuksen kohteena on työikäinen väestö (15–64-vuotiaat)**
- **Kysely on lähetetty keväisin 5000 satunnaisotannalla valitulle Suomen kansalaiselle**
- **Vastausprosentti on keskimäärin 74 %**

# AVTK-tutkimukseen vastanneiden miesten lukumäärä maakunnittain ja tutkimusjaksoittain 1978–2005 (15–64-v).



<i>Miehet</i>	<i>1978-83</i>	<i>1984-89</i>	<i>1990-94</i>	<i>1995-99</i>	<i>2000-05</i>	<i>Yhteensä</i>
(Uusimaa)	(2641)	(2283)	(1914)	(1915)	(2245)	(10998)
Pääkaupunkiseutu	1880	1590	1361	1364	1698	7803
Muu Uusimaa	761	693	553	551	637	3195
Itä-Uusimaa*	252	168	134	139	155	848
Varsinais-Suomi	1156	892	742	713	805	4308
Satakunta	752	559	390	396	417	2514
Kanta-Häme	428	341	303	264	270	1606
Pirkanmaa	1167	933	754	689	812	4355
Päijät-Häme	532	414	316	305	335	1902
Kymenlaakso	567	489	336	311	349	2052
Etelä-Karjala	422	311	257	227	234	1451
Etelä-Savo	559	395	323	277	312	1866
Pohjois-Savo	792	584	496	445	466	2783
Pohjois-Karjala	539	418	270	280	304	1811
Keski-Suomi	710	557	456	460	499	2682
Etelä-Pohjanmaa	566	457	366	305	372	2066
Pohjanmaa	484	381	273	251	326	1715
Keski-Pohjanmaa*	189	149	100	109	121	668
Pohjois-Pohjanmaa	947	770	585	564	640	3506
Kainuu*	319	246	166	159	163	1053
Lappi	541	485	389	327	350	2092
<b>Yhteensä</b>	<b>13563</b>	<b>10832</b>	<b>8570</b>	<b>8136</b>	<b>9175</b>	<b>50276</b>

\*Näissä maakunnissa havaintojen vähäisyyden vuoksi (miehiä ja naisia yhteensä vähemmän kuin 3000) tutkimusvuodet yhdistetty seuraavasti:  
1978–1989, 1990–1997 ja 1998–2005

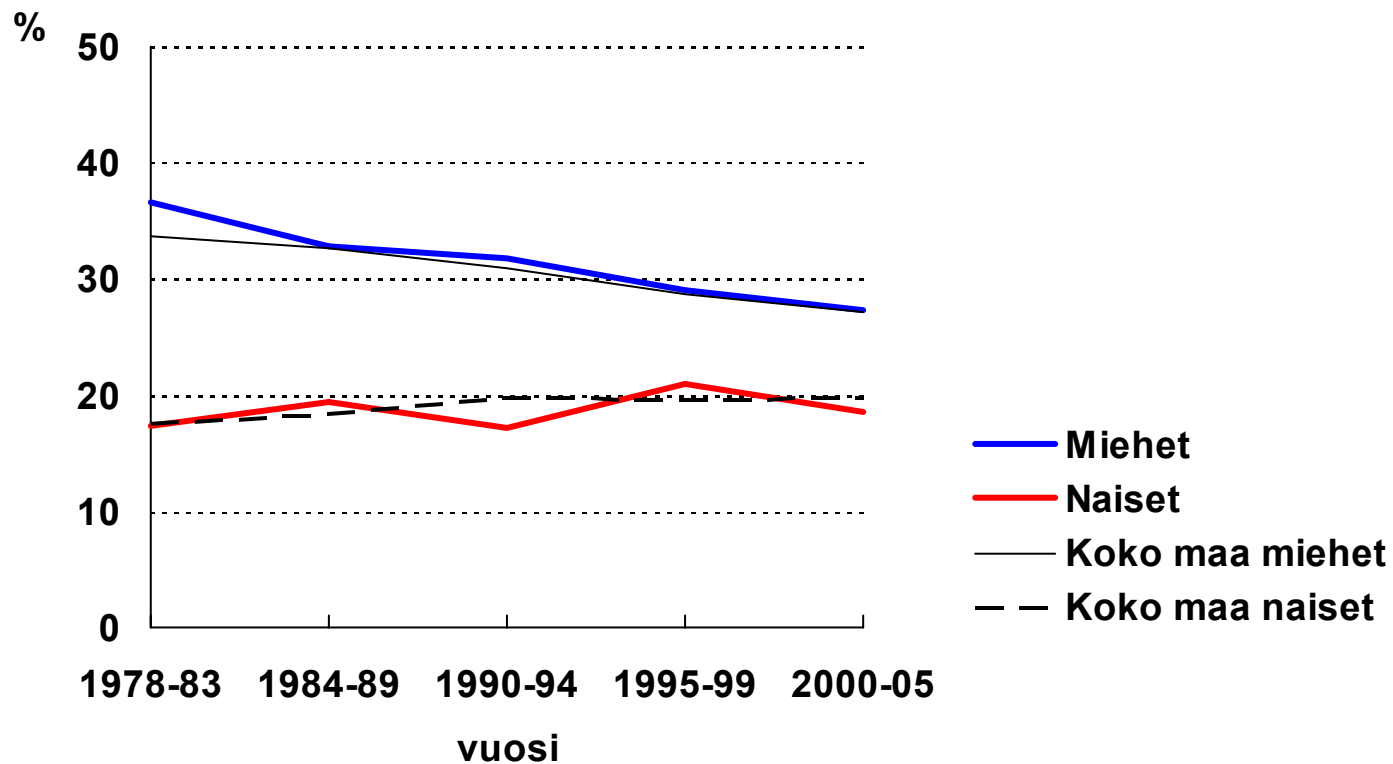
# AVTK-tutkimukseen vastanneiden naisten lukumäärä maakunnittain ja tutkimusjaksoittain 1978–2005 (15–64-v).



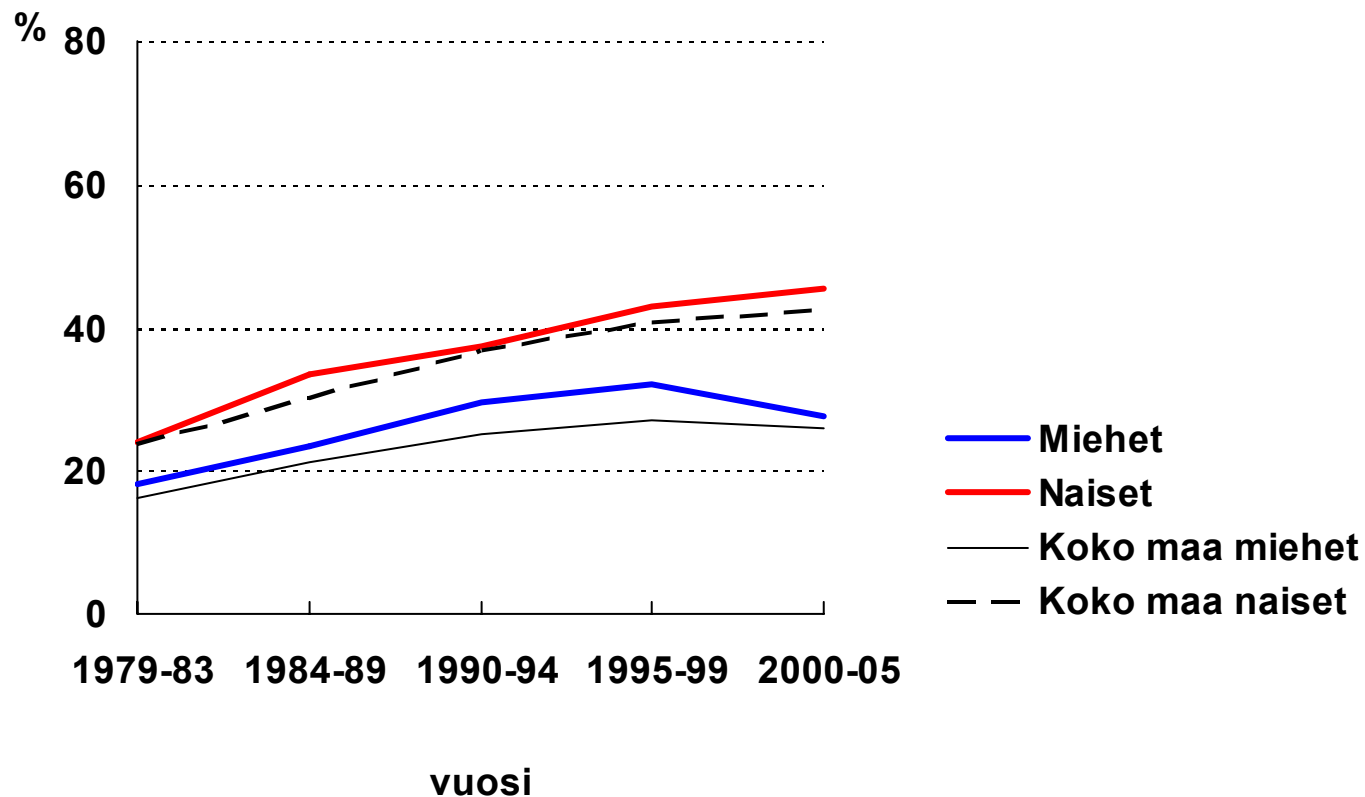
<i>Naiset</i>	<i>1978-83</i>	<i>1984-89</i>	<i>1990-94</i>	<i>1995-99</i>	<i>2000-05</i>	<i>Yhteensä</i>
<b>(Uusimaa)</b>	<b>(2833)</b>	<b>(2720)</b>	<b>(2309)</b>	<b>(2364)</b>	<b>(2828)</b>	<b>(13064)</b>
Pääkaupunkiseutu	2130	2002	1739	1743	2095	9709
Muu Uusimaa	703	728	570	621	733	3355
<b>Itä-Uusimaa*</b>	<b>203</b>	<b>168</b>	<b>149</b>	<b>134</b>	<b>184</b>	<b>838</b>
<b>Varsinais-Suomi</b>	<b>1123</b>	<b>1060</b>	<b>819</b>	<b>811</b>	<b>948</b>	<b>4761</b>
<b>Satakunta</b>	<b>646</b>	<b>615</b>	<b>464</b>	<b>428</b>	<b>490</b>	<b>2643</b>
<b>Kanta-Häme</b>	<b>445</b>	<b>376</b>	<b>330</b>	<b>293</b>	<b>356</b>	<b>1800</b>
<b>Pirkanmaa</b>	<b>1225</b>	<b>1074</b>	<b>889</b>	<b>824</b>	<b>1000</b>	<b>5012</b>
<b>Päijät-Häme</b>	<b>584</b>	<b>530</b>	<b>380</b>	<b>393</b>	<b>431</b>	<b>2318</b>
<b>Kymenlaakso</b>	<b>560</b>	<b>489</b>	<b>340</b>	<b>365</b>	<b>375</b>	<b>2129</b>
<b>Etelä-Karjala</b>	<b>423</b>	<b>356</b>	<b>271</b>	<b>242</b>	<b>262</b>	<b>1554</b>
<b>Etelä-Savo</b>	<b>479</b>	<b>435</b>	<b>299</b>	<b>331</b>	<b>352</b>	<b>1896</b>
<b>Pohjois-Savo</b>	<b>682</b>	<b>675</b>	<b>504</b>	<b>451</b>	<b>552</b>	<b>2864</b>
<b>Pohjois-Karjala</b>	<b>487</b>	<b>415</b>	<b>347</b>	<b>315</b>	<b>325</b>	<b>1889</b>
<b>Keski-Suomi</b>	<b>661</b>	<b>642</b>	<b>516</b>	<b>453</b>	<b>559</b>	<b>2831</b>
<b>Etelä-Pohjanmaa</b>	<b>524</b>	<b>489</b>	<b>392</b>	<b>371</b>	<b>422</b>	<b>2198</b>
<b>Pohjanmaa</b>	<b>428</b>	<b>433</b>	<b>334</b>	<b>325</b>	<b>349</b>	<b>1869</b>
<b>Keski-Pohjanmaa*</b>	<b>179</b>	<b>166</b>	<b>121</b>	<b>142</b>	<b>128</b>	<b>736</b>
<b>Pohjois-Pohjanmaa</b>	<b>824</b>	<b>781</b>	<b>639</b>	<b>638</b>	<b>769</b>	<b>3651</b>
<b>Kainuu*</b>	<b>259</b>	<b>250</b>	<b>170</b>	<b>189</b>	<b>168</b>	<b>1036</b>
<b>Lappi</b>	<b>576</b>	<b>495</b>	<b>388</b>	<b>348</b>	<b>429</b>	<b>2236</b>
<b>Yhteensä</b>	<b>13141</b>	<b>12179</b>	<b>9661</b>	<b>9417</b>	<b>10927</b>	<b>55325</b>

\*Näissä maakunnissa havaintojen vähäisyyden vuoksi (miehiä ja naisia yhteensä vähemmän kuin 3000) tutkimusvuodet yhdistetty seuraavasti: 1978–1989, 1990–1997 ja 1998–2005

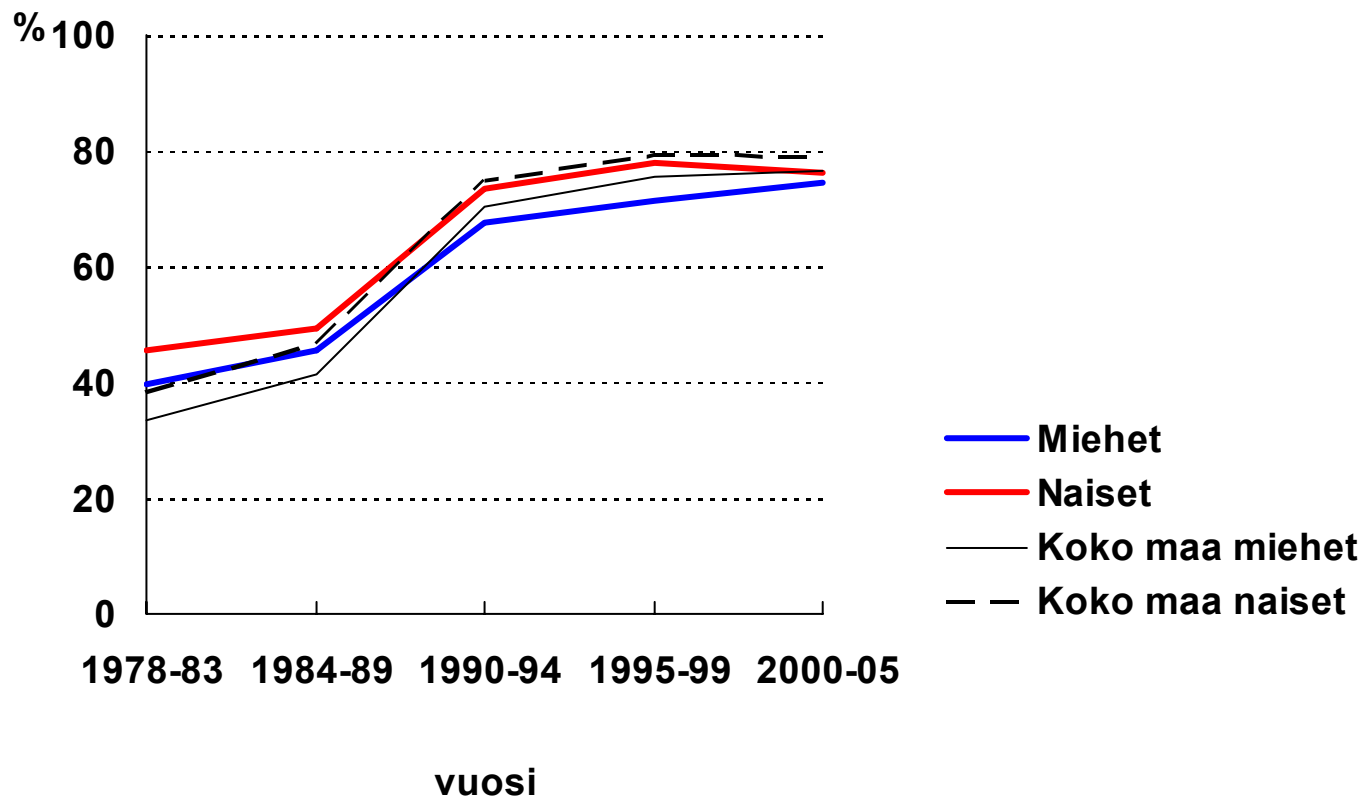
# Päivittäin tupakoivien (15–64-v.) ikävakioitu osuus Varsinais-Suomen maakunnassa 1978–2005



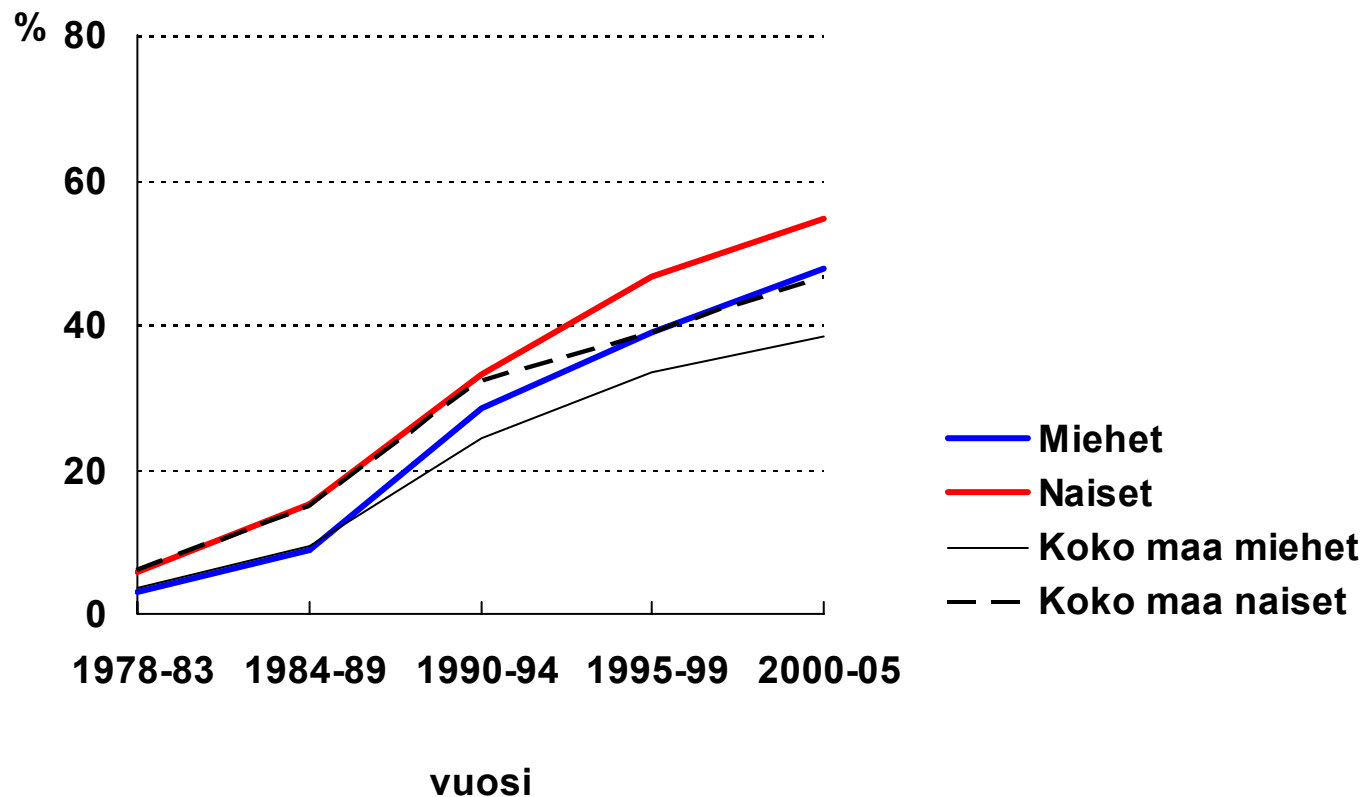
# Päivittäin kasviksia syövien (15–64-v.) ikävakioitu osuus Varsinais-Suomen maakunnassa 1979–2005



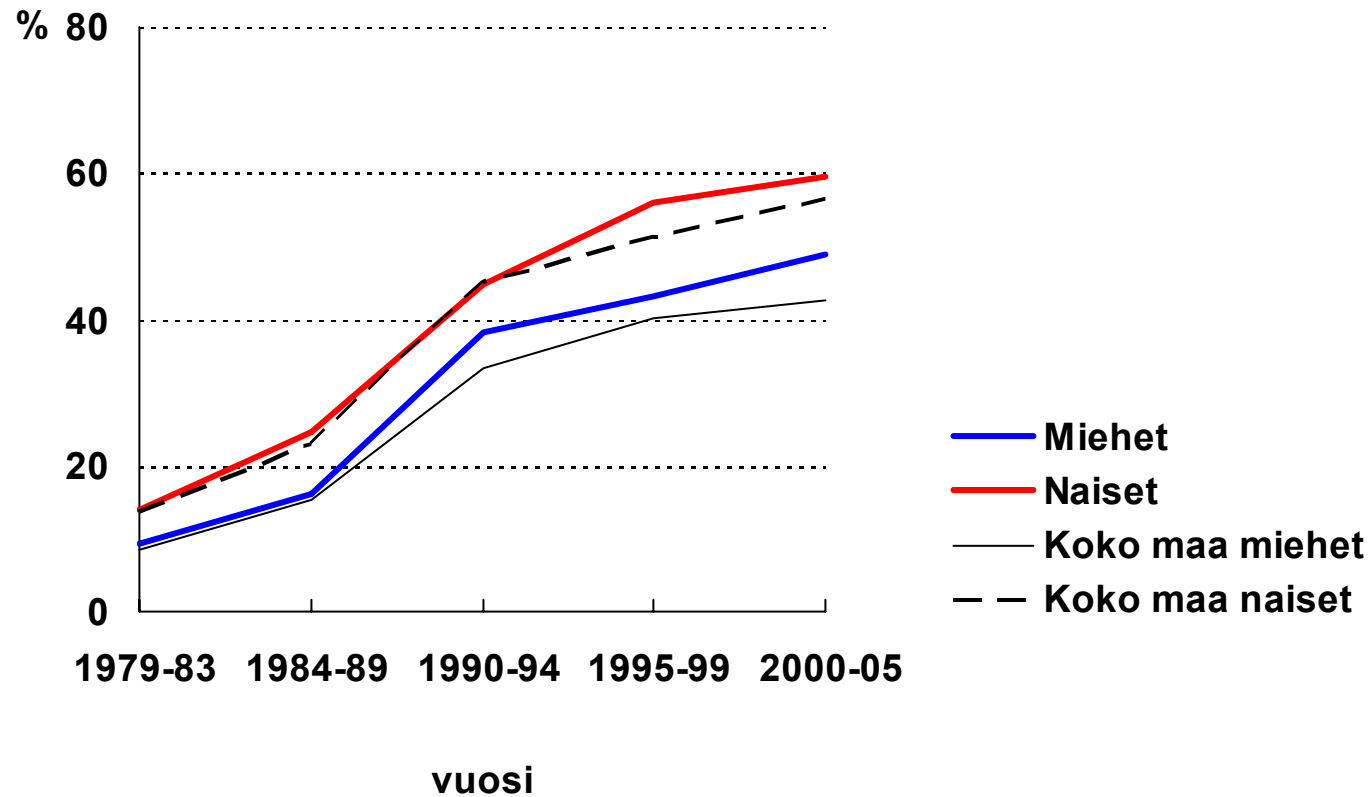
# Kevytlevitettä, margariinia tai ei lainkaan rasvaa leivällä käyttävien (15–64-v.) ikävakioitu osuus Varsinais-Suomen maakunnassa 1978–2005



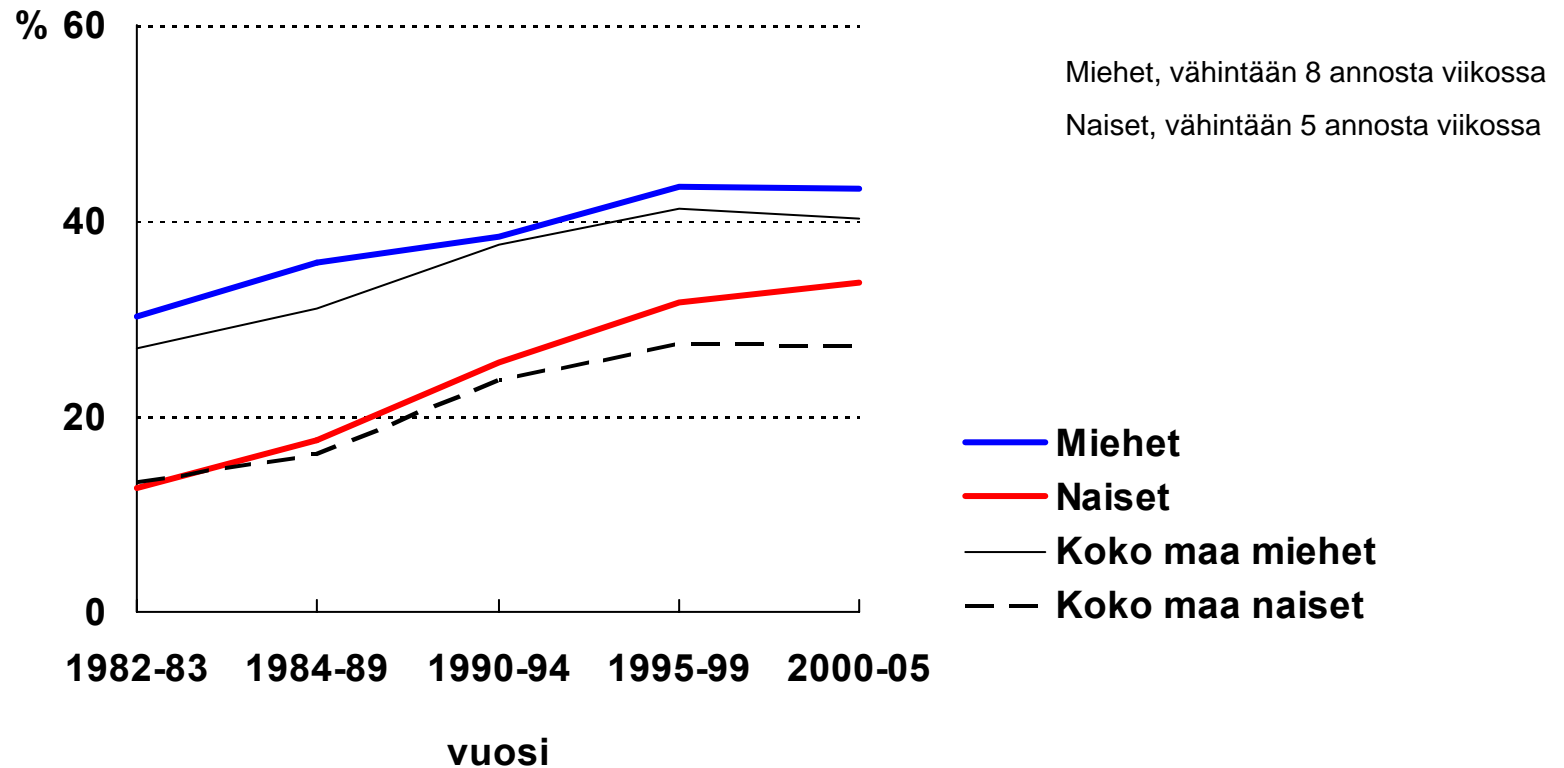
# Rasvatonta tai ykkösmaitoa juovien (15–64-v.) ikävakioitu osuus Varsinais-Suomen maakunnassa 1978–2005



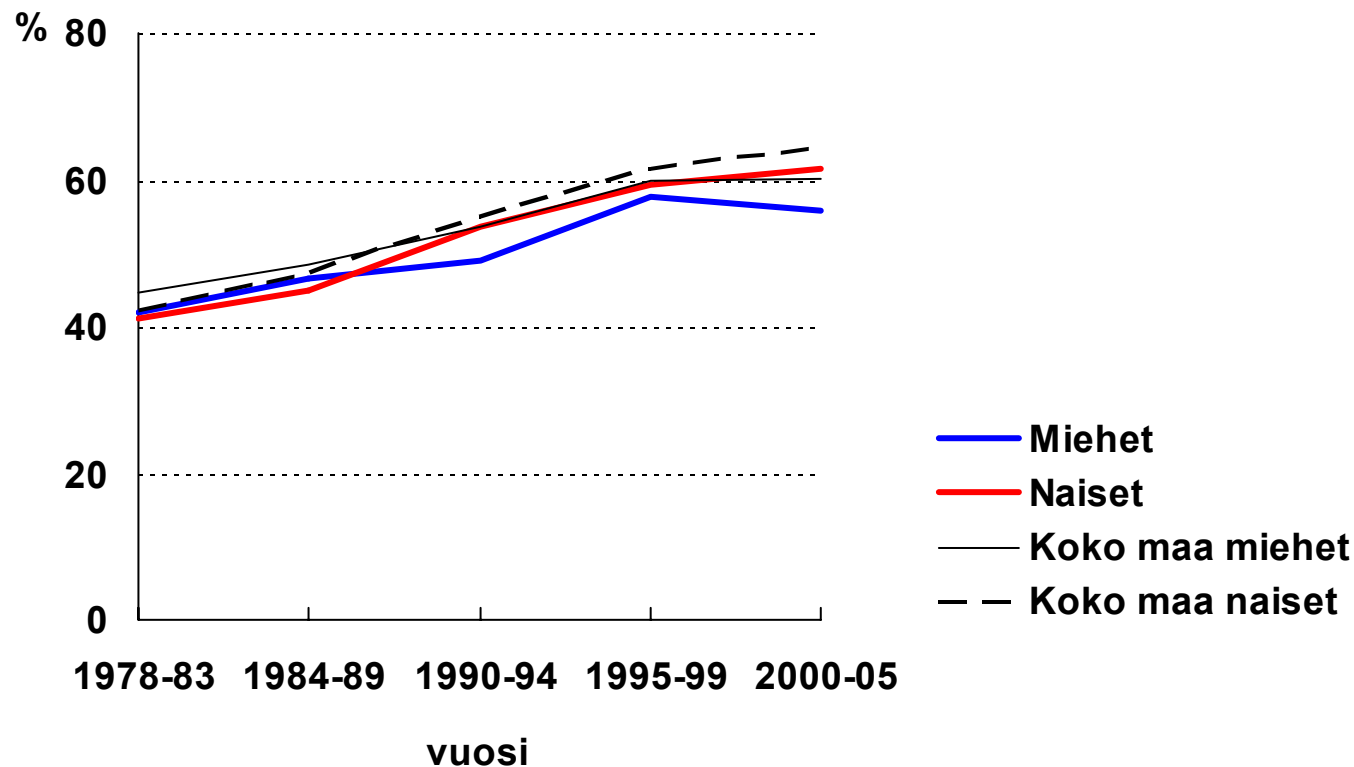
# Terveelliset ruokatottumukset (15–64-v.) Varsinais-Suomen maakunnassa, ikävakioitu osuus 1979–2005



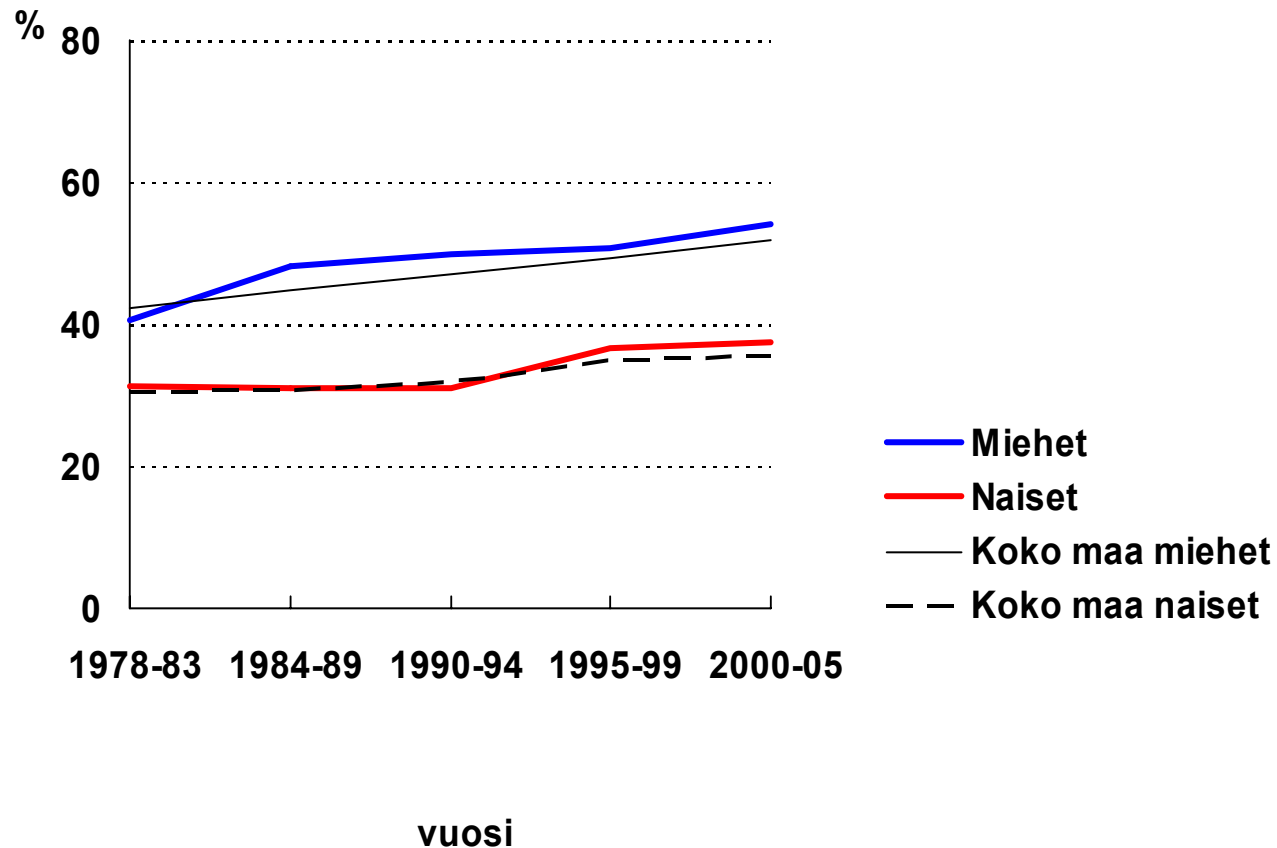
# Alkoholin käyttö (15–64-v.) Varsinais-Suomen maakunnassa 1982–2005



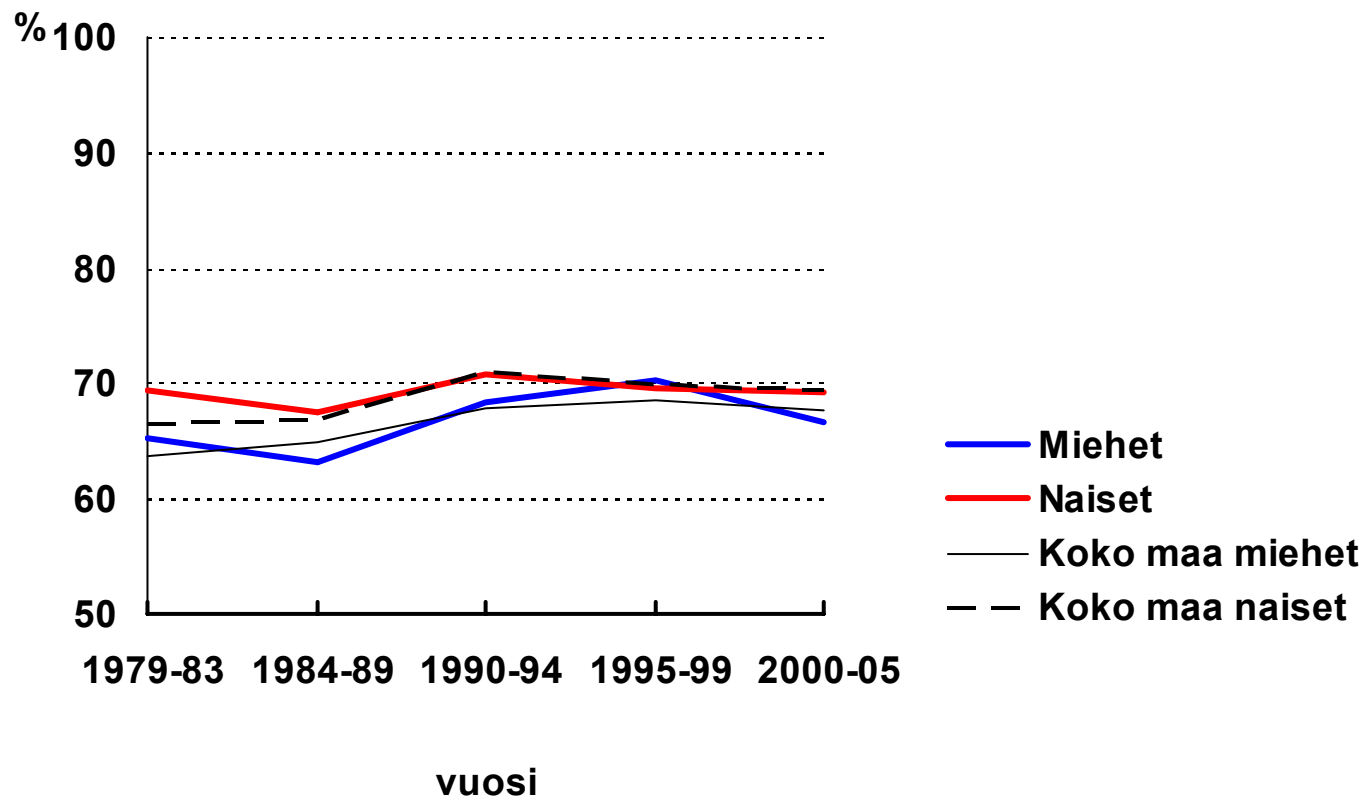
# Vapaa-ajan liikuntaa vähintään kaksi kertaa viikossa harrastavien (15–64-v.) ikävakioitu osuus Varsinais-Suomen maakunnassa 1978–2005



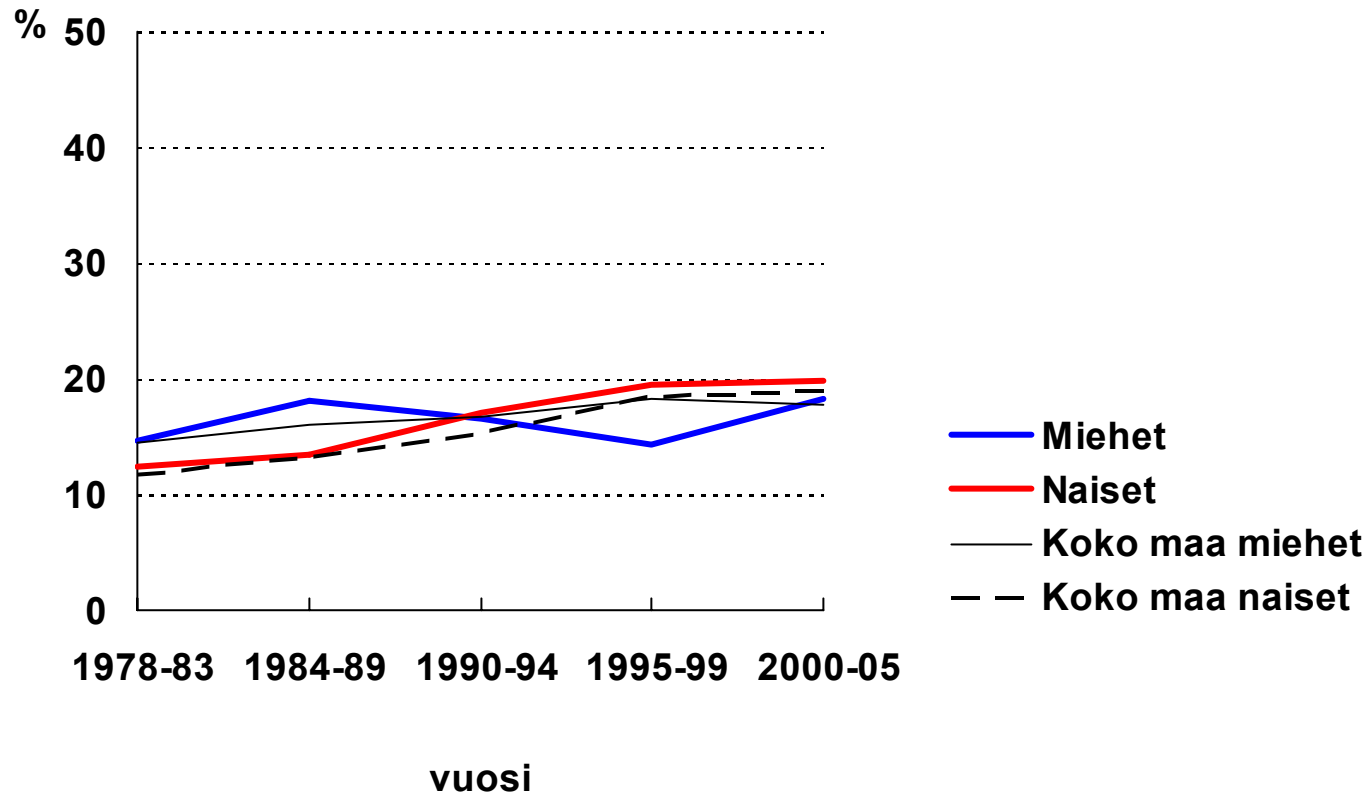
# Ylipainoisten (BMI $\geq 25$ kg/m<sup>2</sup>) (15–64-v.) ikävakioitu osuus Varsinais-Suomen maakunnassa 1978–2005



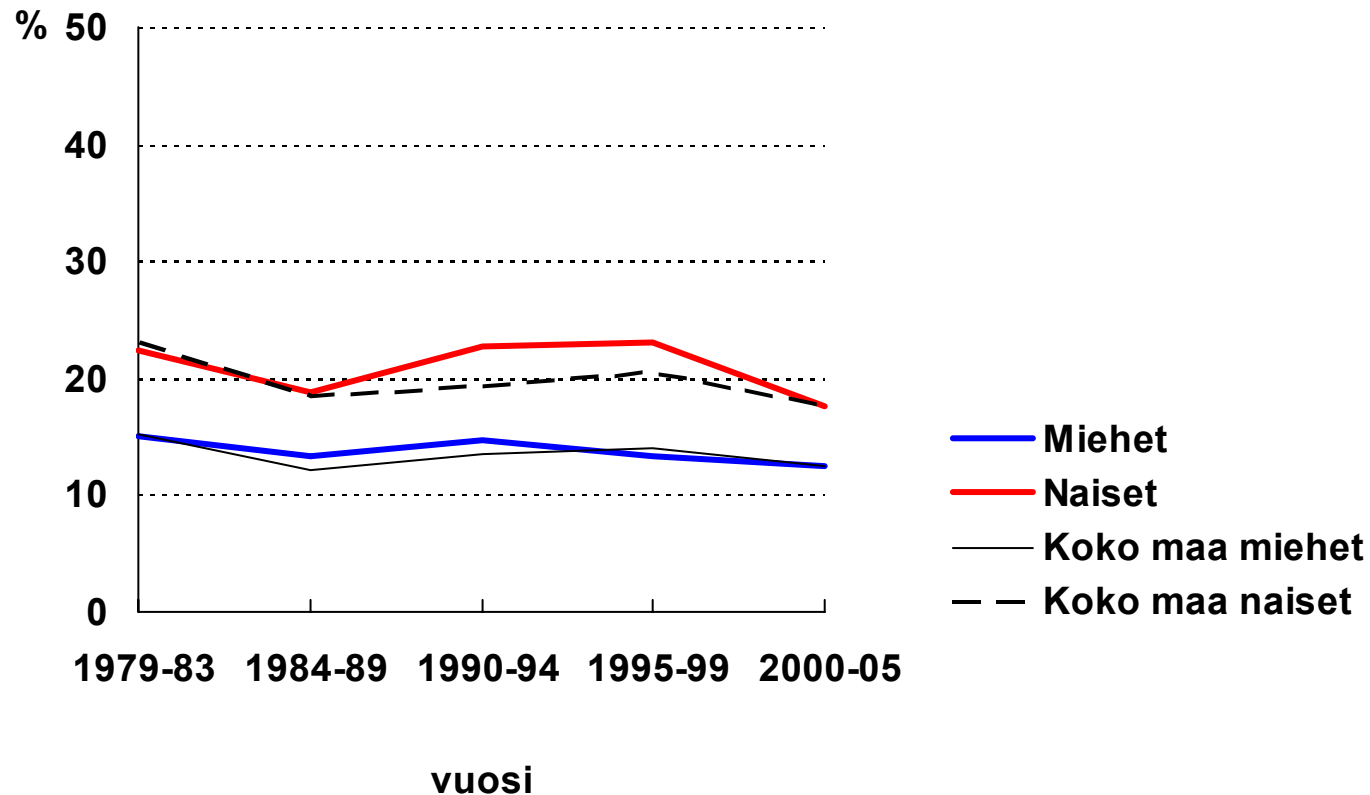
# Terveytensä hyväksi kokevien (15–64-v.) ikävakioidu osuus Varsinais-Suomen maakunnassa 1979–2005



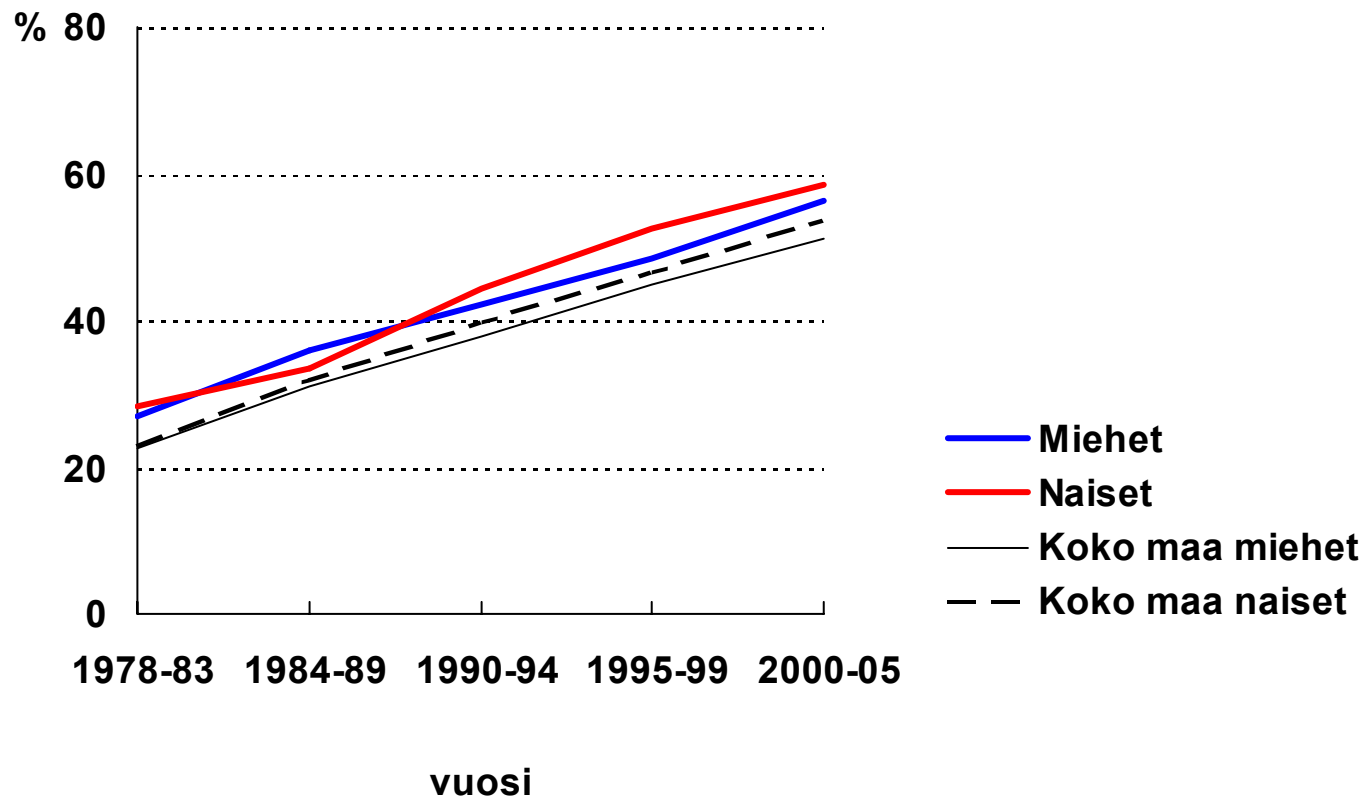
# Stressaantuneiksi itsensä tunteneiden (15–64-v.) ikävakioitu osuus Varsinais-Suomen maakunnassa 1978–2005



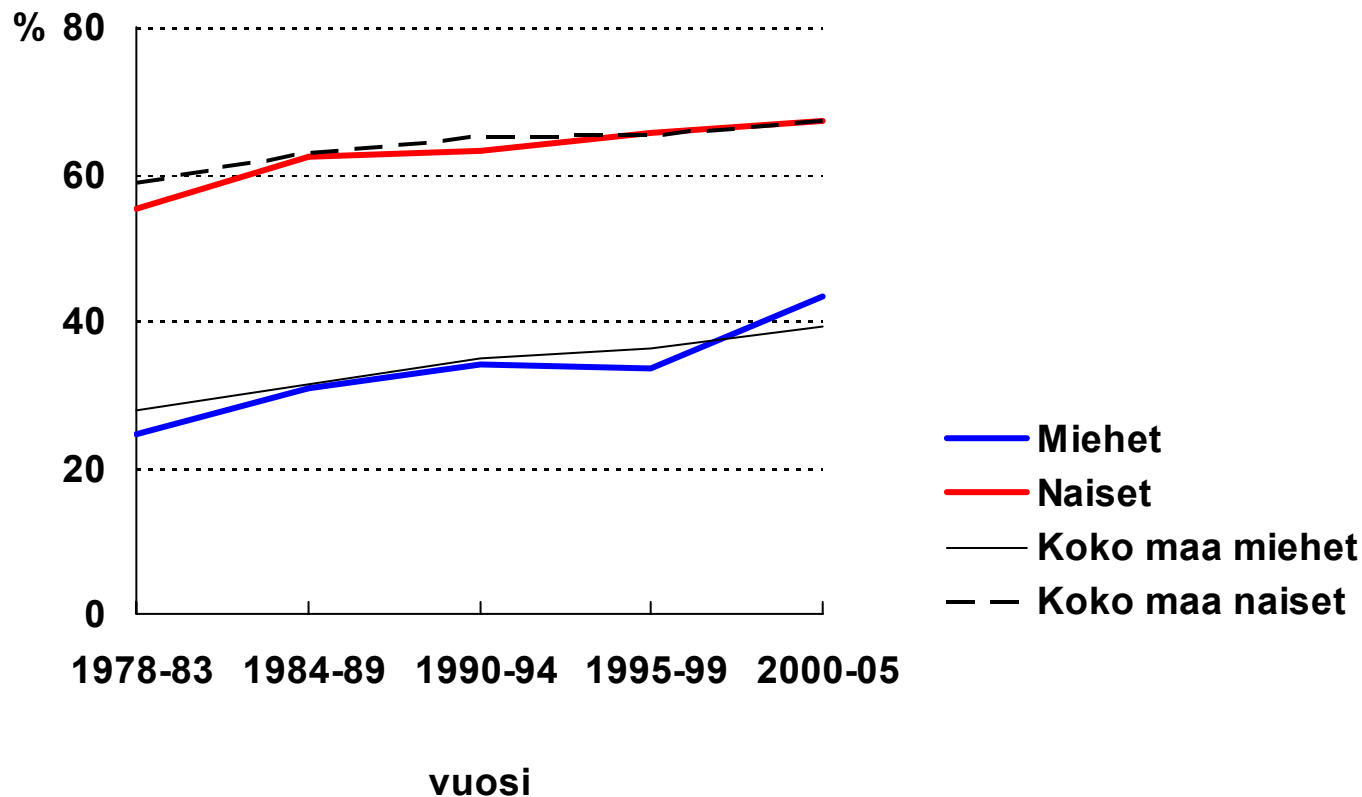
# Niiden (15–64-v.) ikävakioitu osuus, jotka ilmoittivat olleensa masentuneita kuluneen kuukauden aikana Varsinais-Suomen maakunnassa 1979–2005



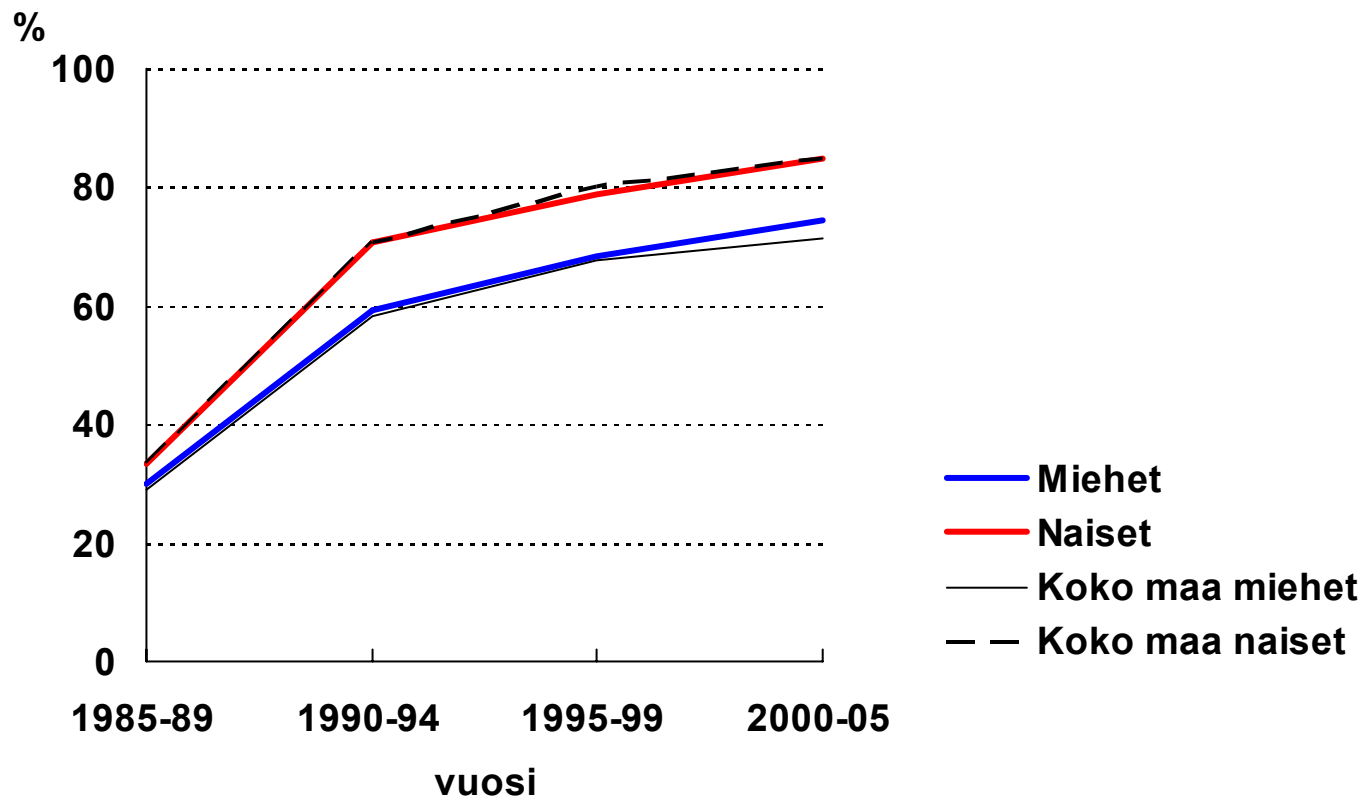
# Niiden (15–64-v.) ikävakioitu osuus, joilta ei puutu yhtään hammasta Varsinais-Suomen maakunnassa 1978–2005



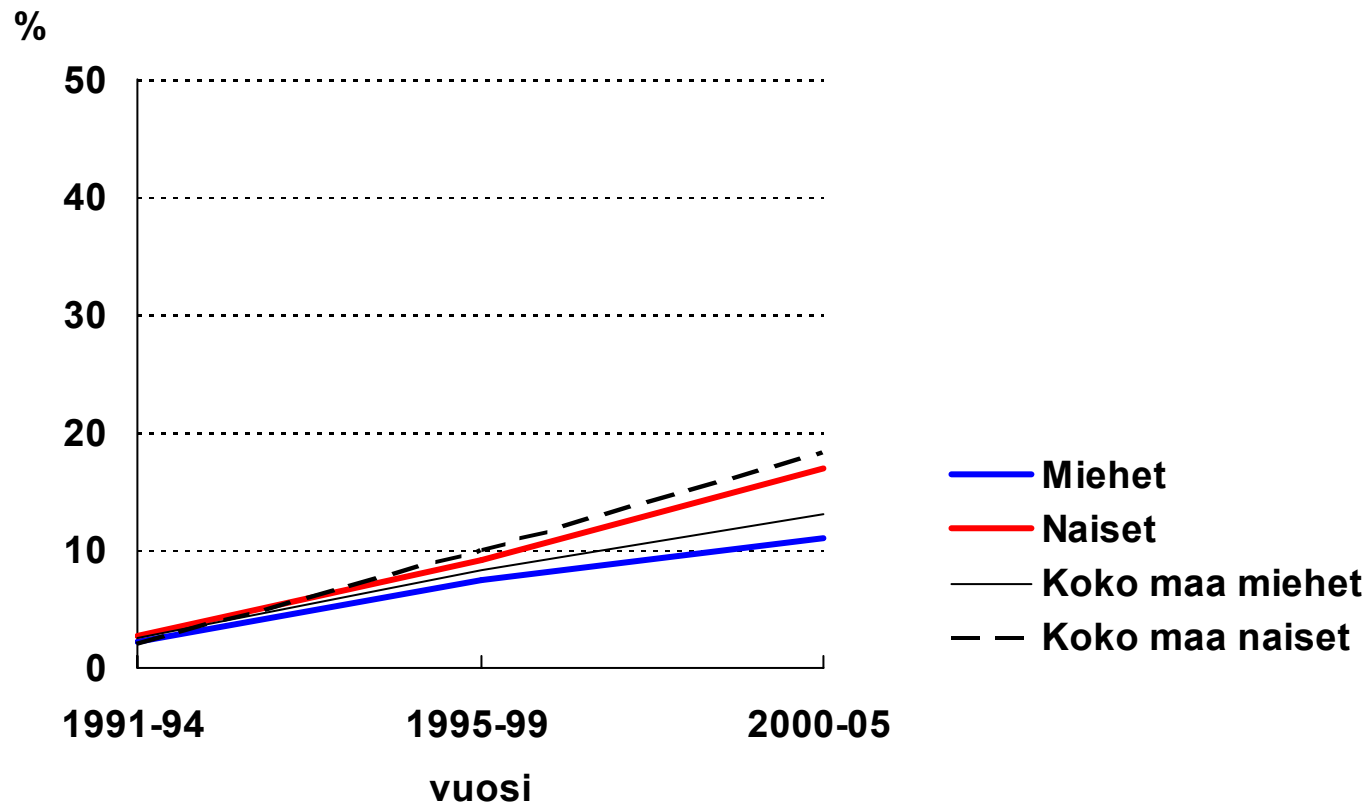
# Useammin kuin kerran päivässä hampaansa harjaavien (15–64-v.) ikävakioitu osuus Varsinais-Suomen maakunnassa 1978–2005



# Yleensä aina takaturvavöitä käyttävien (15–64-v.) ikävakioitu osuus Varsinais-Suomen maakunnassa 1985–2005



# Yleensä aina kypärää käyttävien pyöräilijöiden (15–64-v.) ikävakioituus osuus Varsinais-Suomen maakunnassa 1991–2005



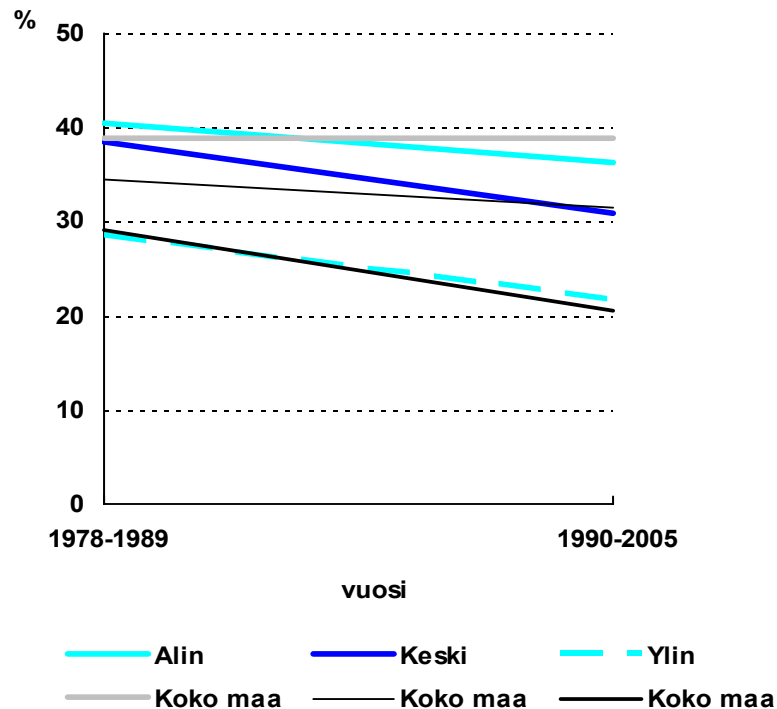
# **Terveyskäyttäytyminen ja terveys Varsinais-Suomen maakunnassa koulutuksen mukaan (25–64-vuotiaat)**

Koulutusryhmien määrittely: kunakin vuonna syntyneet on jaettu kolmanneksiin koulutusvuosien perusteella

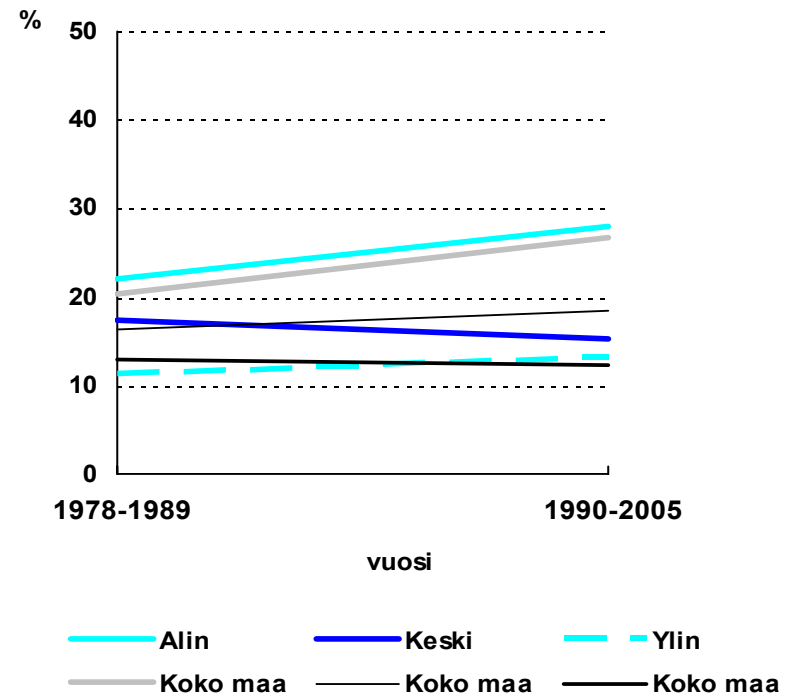
# Päivittäin tupakoivien (25–64-v.) ikävakioitu osuus suhteellisen koulutuksen mukaan Varsinais-Suomen maakunnassa 1978–2005



Miehet



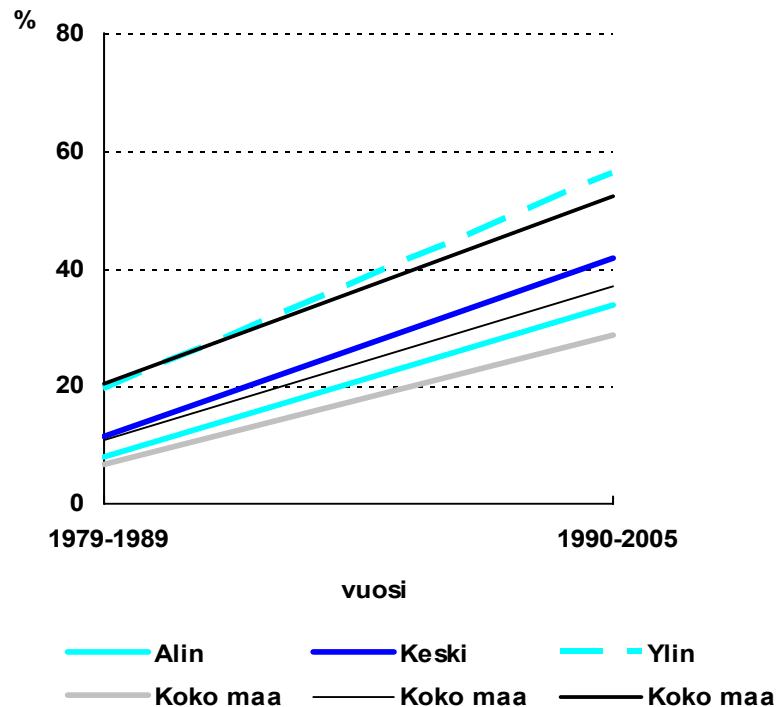
Naiset



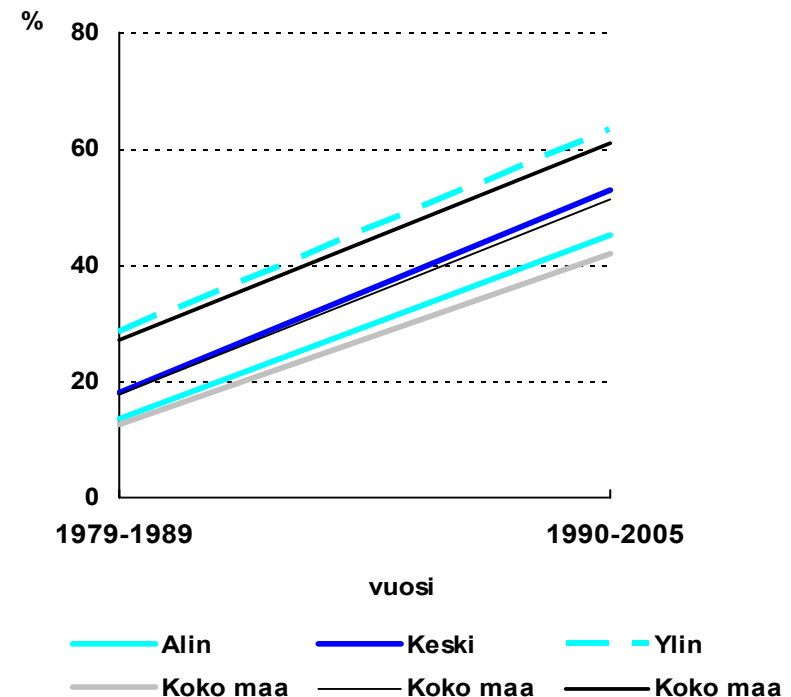
# Terveelliset ruokatottumukset (25–64-v.) suhteellisen koulutuksen mukaan Varsinais-Suomen maakunnassa, ikävakioitu osuus 1979–2005



Miehet



Naiset



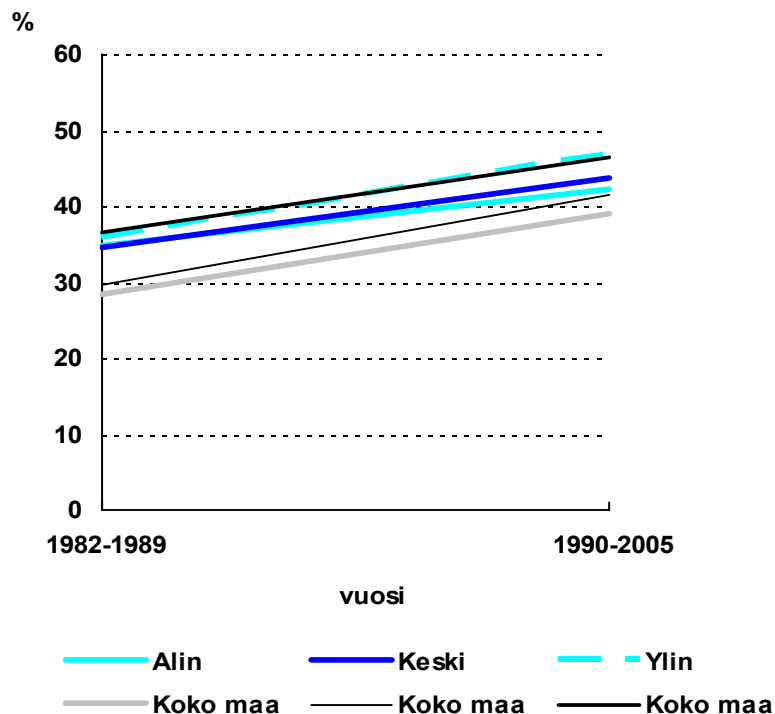
# Alkoholin käyttö (25–64-v.) Varsinais-Suomen maakunnassa suhteellisen koulutuksen mukaan 1982–2005



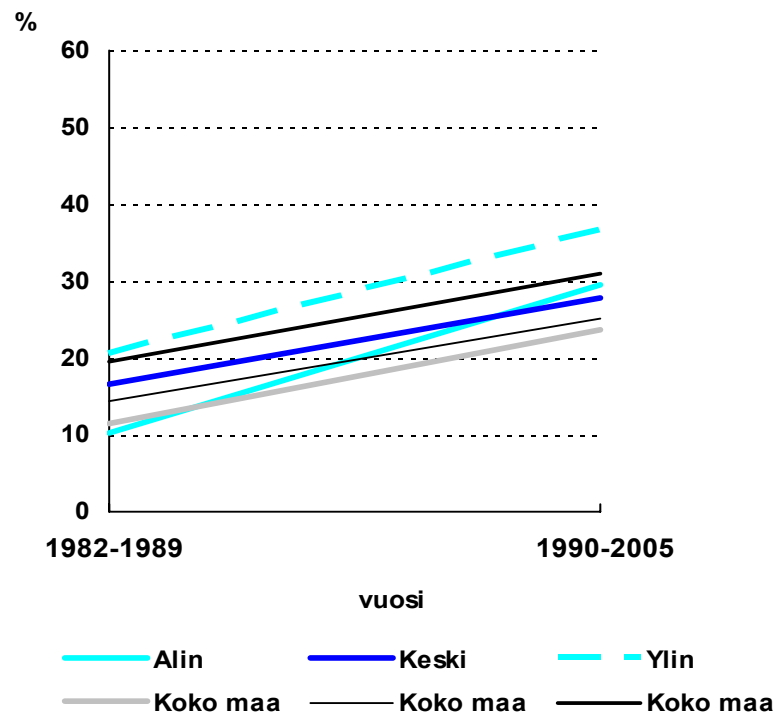
Miehet, vähintään 8 annosta viikossa

Naiset, vähintään 5 annosta viikossa

**Miehet**



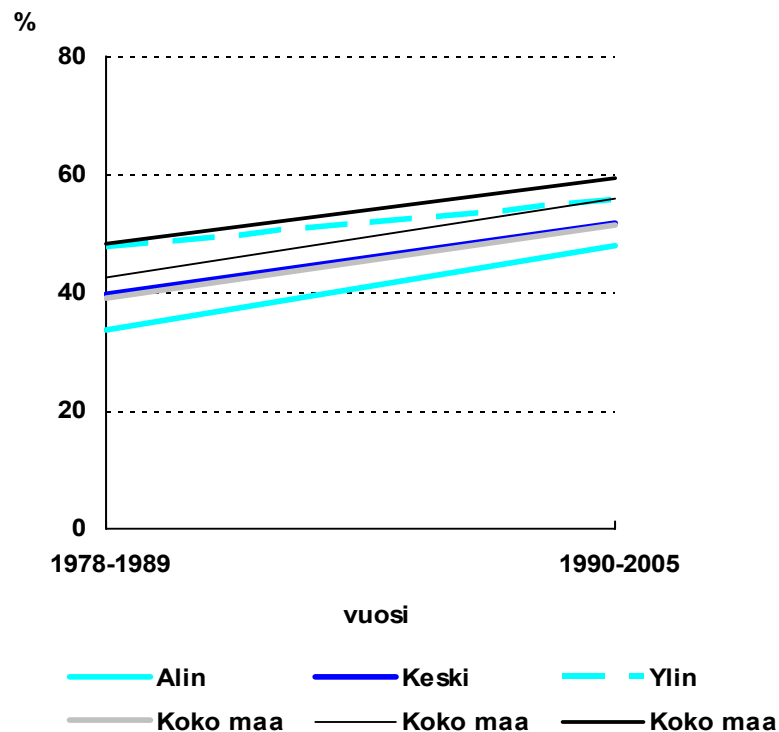
**Naiset**



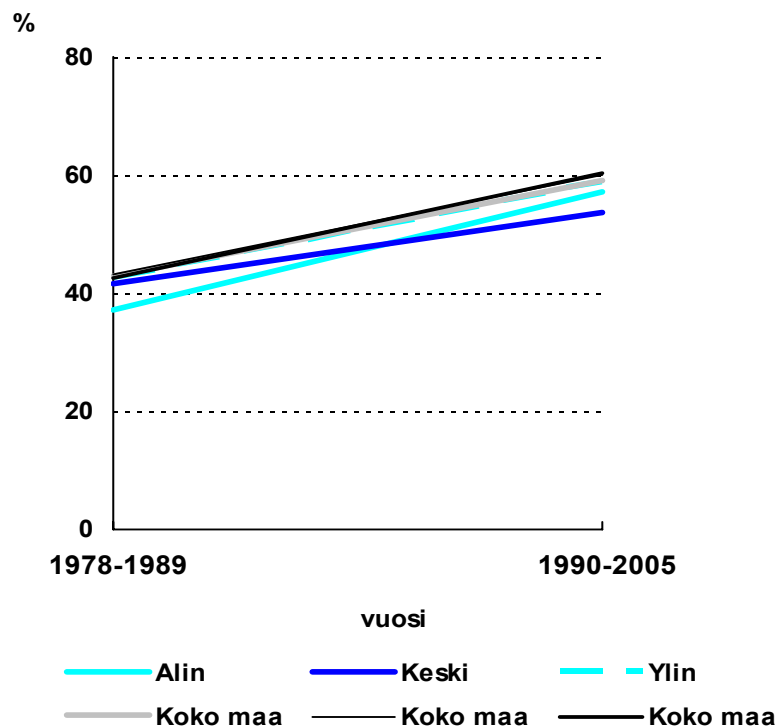
# Vapaa-ajan liikuntaa vähintään kaksi kertaa viikossa harrastavien (25–64-v.) ikä- vakioitu osuus Varsinais-Suomen maakunnassa suhteellisen koulutuksen mukaan 1978–2005



## Miehet



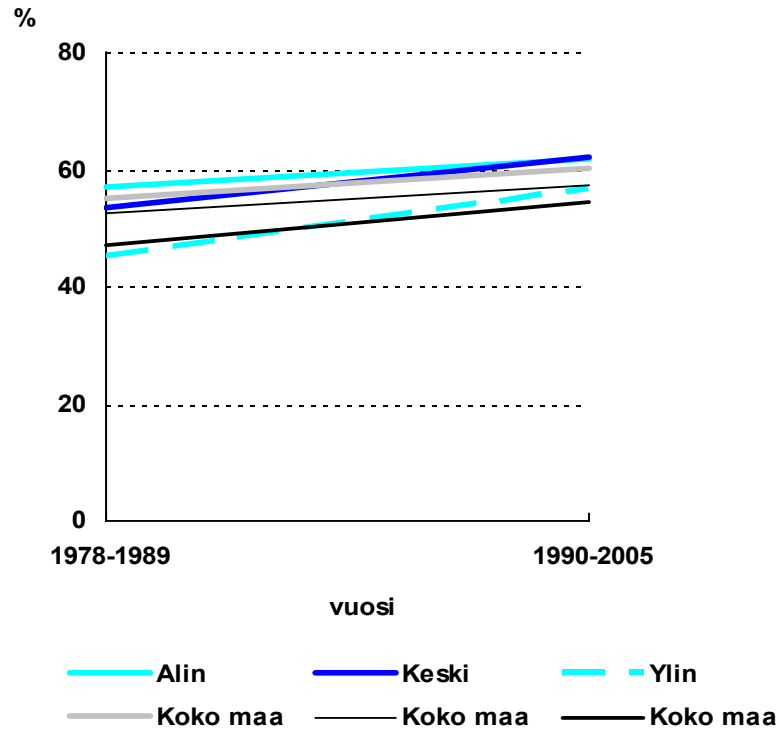
## Naiset



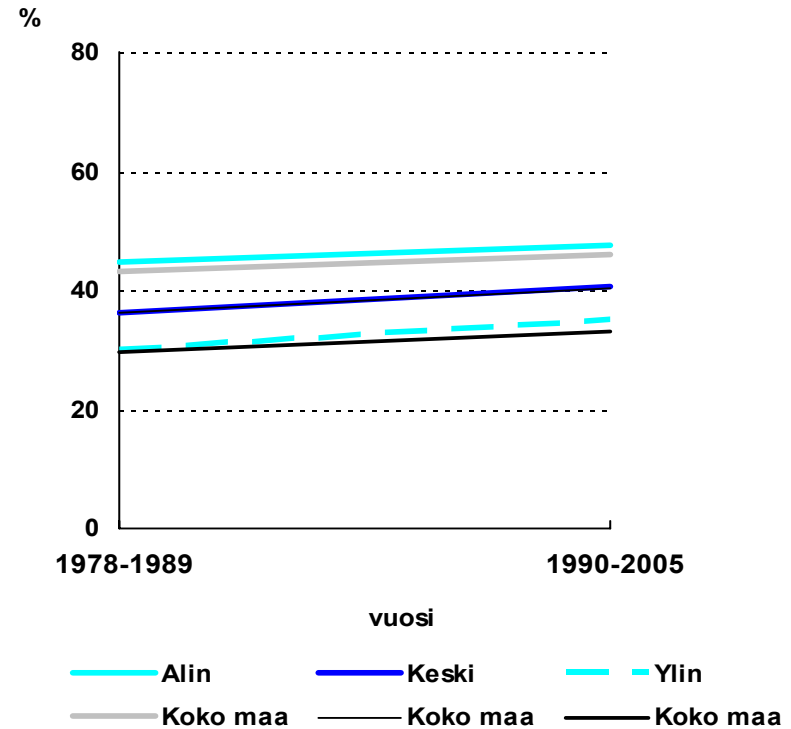
# Ylipainoisten (BMI $\geq 25$ kg/m<sup>2</sup>) (25–64-v.) ikävakioitu osuus Varsinais-Suomen maakunnassa suhteellisen koulutuksen mukaan 1978–2005



Miehet



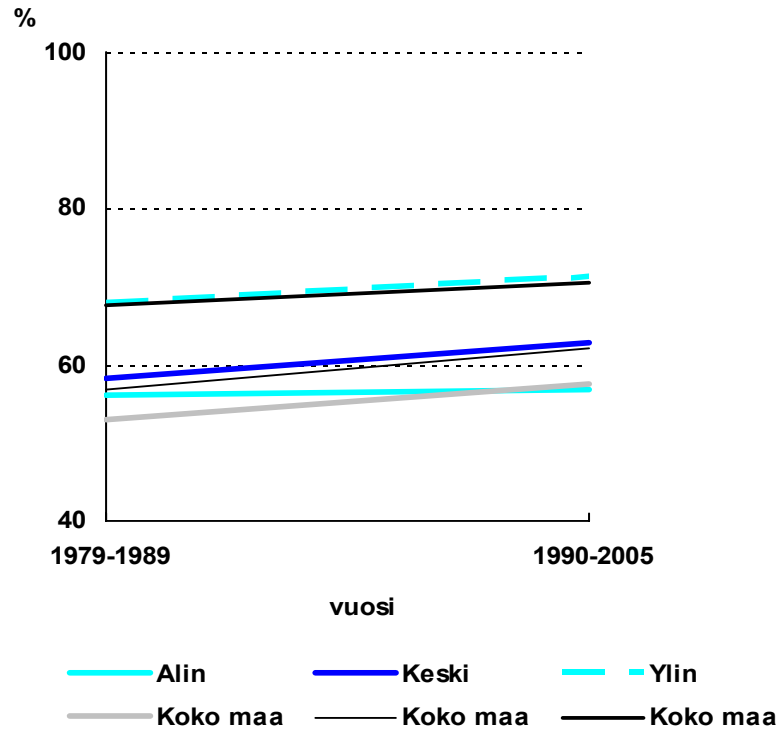
Naiset



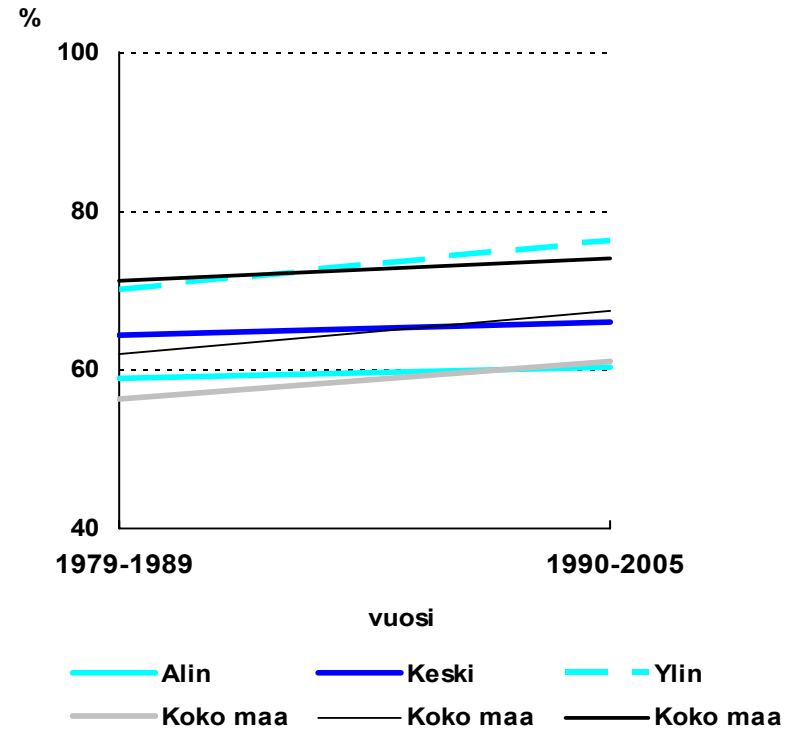
# Terveytensä hyväksi kokevien (25–64-v.) ikävakioidu osuus suhteellisen koulutuksen mukaan Varsinais-Suomen maakunnassa 1979–2005



Miehet



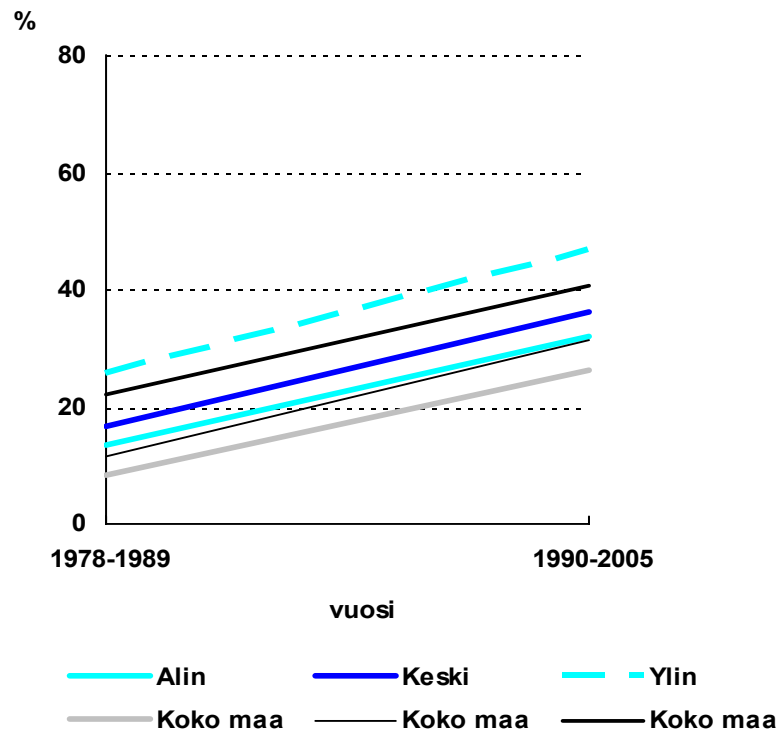
Naiset



# Niiden (25–64-v.) ikävakioitu osuus, joilta ei puutu yhtään hammasta Varsinais-Suomen maakunnassa suhteellisen koulutuksen mukaan 1978–2005



Miehet



Naiset

