

Pyyntö näytteiden käsittelemiseksi MLO DNA-eristysyksikössä

Päiväys

Vastuhenkilö (PI)

Yhteyshenkilö

Projekti

**Ala-projekti /
työnimi**

Yhteystiedot Laitos, osasto

Osoite

Puhelinnumero

e-mail

Kiireellisyysluokka

ei-kiireellinen (½ vuotta)

kohtuullinen (1kk - ½ vuotta)

hyvin kiireellinen (viikko - 1kk)

Määräpäivä

Henkilöiden määrä

Näytteitä / henkilö

Pyynnön laatu

Pyyntö verinäytteiden eristämiseksi

Pyyntö DNA-näytteiden laimentamiseksi

Hinnasto: www.ktl.fi/

Tutkijan ehdotus projektin luonteesta

Yhteistyöprojekti

Palvelutoiminta

Verinäytteet

Näytteiden laatu	pakastettu yli 1.5 v	
	pakastettu alle 1.5 v	
	tuore	
Näytteen määrä	<10 ml	ml
	10 ml	
Toimitustapa	postitse	
	erälähetys (laatikoittain perille)	
Näytteiden saapumisajankohta		

DNA-näytteet

Laimennospuskuri	1xTE dH ₂ O joku muu
Laimennettava määrä	µg
Laimennostapa	1 (ks. sivu 4) 2

Laimennostapa 1:

Kohdekonsentraatio 1	ng/µl
----------------------	-------

Laimennostapa 2:

Kohdekonsentraatio 1	ng/µl, < 50 ng/µl
Kohdekonsentraatio 2	10 ng/µl 5 ng/µl 2,5 ng/µl

PCR-toimivuus	Kyllä Ei
---------------	-------------

Näyteformaatti	putki 96-kuoppalevy
----------------	------------------------

Toimitusosoite

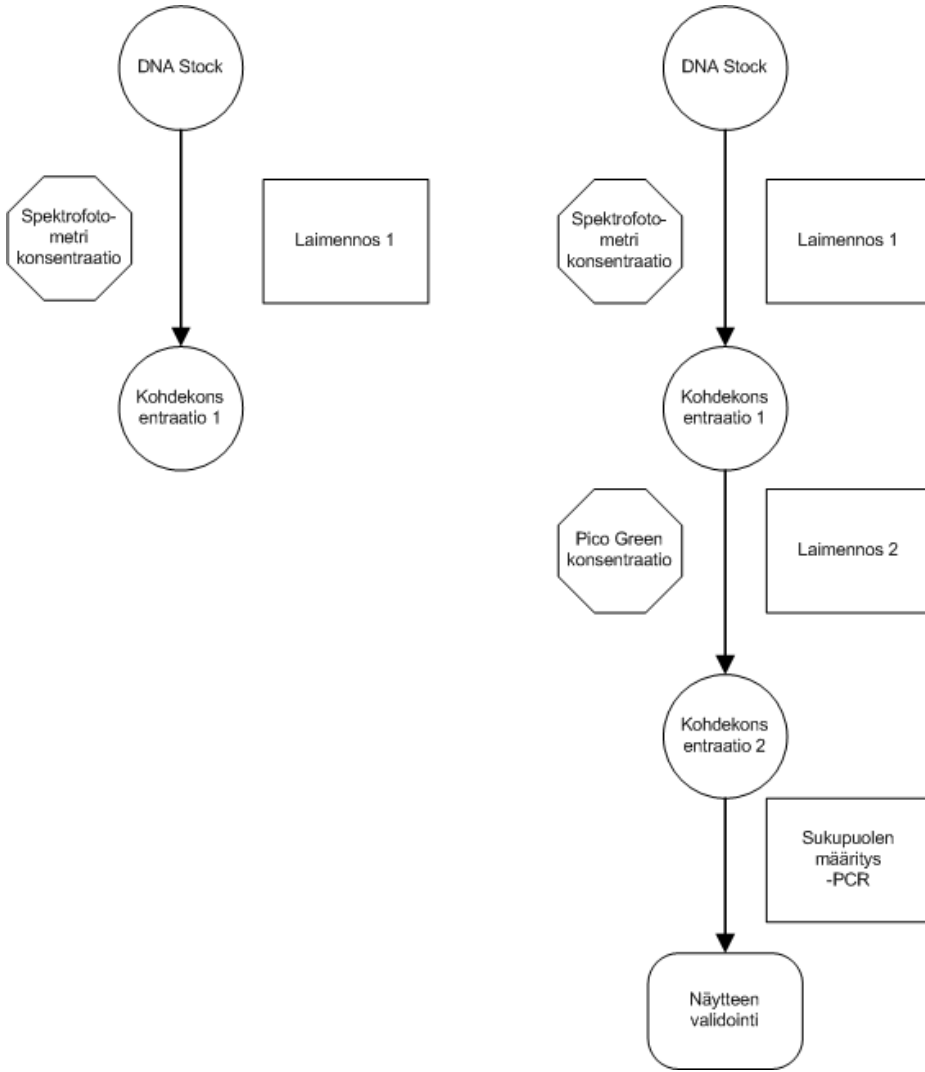
Toimitustapa	henkilökohtainen kuljetus lento-rahti nouto
--------------	---

Vastuuhenkilö tai vastuuhenkilön puolesta:

Vakuutan olevani tietoinen kyseessä olevien näytteiden käyttötarkoituksesta ja puolestani olen varmistanut tutkimuksen, näytekeräyksen ja analysoinnin eettisen oikeellisuuden. Tällä lomakkeella pyydettyä työtä on sovittu erillisen sopimuksen mukaisesti.

Paikka ja aika

Allekirjoitus



Laimennostapa 1	Laimennostapa 2 (suositeltava)
Kustannukset:	Kustannukset:
- Laimennos	- Laimennos 1
	- PicoGreen määrittäminen
	- Laimennos 2
	- Sukupuoli PCR

Lomaketta koskevat kyselyt:

Mervi Alanne

mervi.alanne@ktl.fi
09-4744 8265